



บันทึกข้อความ

ส่วนราชการ กองสวัสดิการสังคม องค์การบริหารส่วนตำบลคำด้วง อำเภอบ้านฝ่อ จังหวัดอุดรธานี

ที่ อต ๗๓๙๐๕/๗๕๕

วันที่ ๒๕ กรกฎาคม ๒๕๖๕

เรื่อง รายงานผลการดำเนินงานโครงการฝึกอบรมส่งเสริมอาชีพผู้สูงอายุ คนพิการและผู้ด้อยโอกาส
ประจำปีงบประมาณ ๒๕๖๕

เรียน นายองค์การบริหารส่วนตำบลคำด้วง

ตามที่องค์การบริหารส่วนตำบลคำด้วง ได้อนุมัติโครงการฝึกอบรมส่งเสริมอาชีพผู้สูงอายุ คนพิการและผู้ด้อยโอกาส ประจำปีงบประมาณ ๒๕๖๕ และได้จัดทำในวันที่ ๑๙ กรกฎาคม ๒๕๖๕ นั้น

กองสวัสดิการสังคม ได้การดำเนินงานตามโครงการฝึกอบรมส่งเสริมอาชีพผู้สูงอายุ คนพิการและผู้ด้อยโอกาส ประจำปีงบประมาณ ๒๕๖๕ ตามวัตถุประสงค์ตามโครงการ ฯ เรียบเรียบร้อยแล้ว จึงรายงานผลการดำเนินงานตามโครงการฝึกอบรมส่งเสริมอาชีพผู้สูงอายุ คนพิการและผู้ด้อยโอกาส ประจำปีงบประมาณ ๒๕๖๕ รายละเอียดปรากฏตามเอกสารที่แนบมาพร้อมนี้

จึงเรียนมาเพื่อโปรดทราบ

(นางสาวสรินทร์ กุลธิราพัฒน์)

นักพัฒนาชุมชนชำนาญการ รักษาการแทน
ผู้อำนวยการกองสวัสดิการสังคม

ความคิดเห็นของหัวหน้าหน่วยงาน.....

(นายอนันท์ ลุนทอง)

รองปลัดองค์การบริหารส่วนตำบล ปฏิบัติราชการแทน
ปลัดองค์การบริหารส่วนตำบลคำด้วง

ความคิดเห็นของนายองค์การบริหารส่วนตำบล.....

(นายรัช สุมลทอง)

นายองค์การบริหารส่วนตำบลคำด้วง

ลงทะเบียนเข้าร่วมโครงการ



ออกเดินทางไปยังศูนย์เรียนรู้หลักปรัชญาเศรษฐกิจพอเพียงฯ



ประธานพิธีเปิดการอบรม โดย นายธวัช สุลลทอง นายกองค์การบริหารส่วนตำบลคำด้วง



บรรยายให้ความรู้เกษตรทฤษฎีใหม่ โดย วิทยากรของปรัชญาเศรษฐกิจพอเพียง



บรรยายให้ความรู้ประจำฐานแต่ละฐาน
(ฐานที่ ๑ ฐานการเรียนรู้ด้านสิ่งแวดล้อม)



ด้านสิ่งแวดล้อม การทำปุ๋ยหมักชีวภาพเพื่อนำมาใช้ในการใส่ พืช ผัก ผลไม้ สวนครัว เพื่อให้สวยงามปลอดสารพิษ และกำจัดแมลงสัตว์กัดกิน

(ฐานที่ ๒ ฐานการเรียนรู้ด้านการประมง)



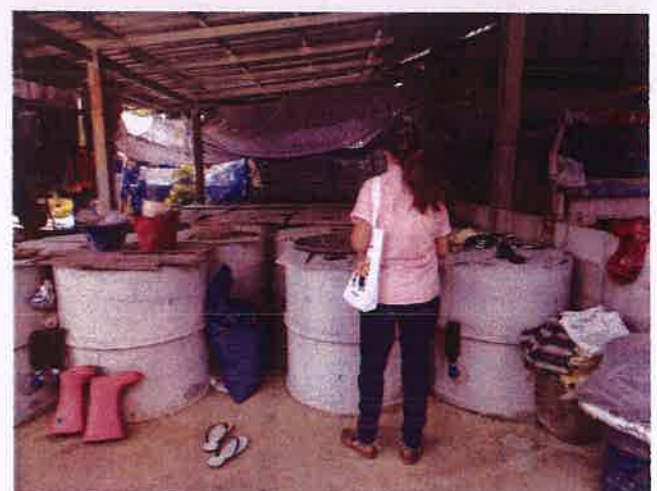
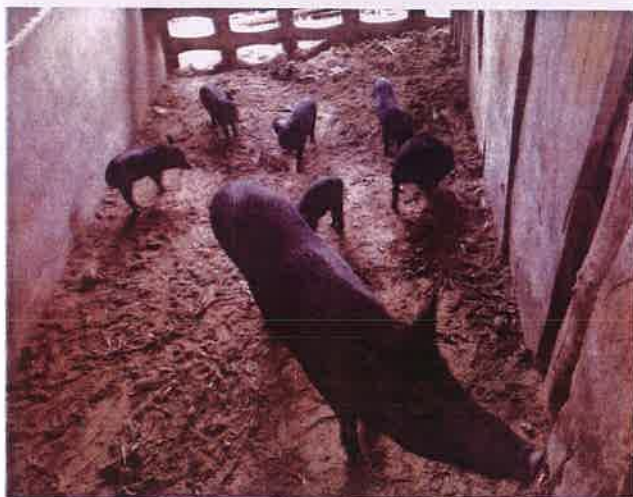
ด้านการประมง คือ การเลี้ยงปลาดุกในบ่อขนาดเล็ก มีการทำอาหารเม็ดให้ปลา โดยการใช้หญ้าเนเปียหรือใบกระถิน แทนกากมะพร้าวได้ และการเลี้ยงหอย โดยมีการแพร่ขยายพันธุ์ในการแยกไข่หอย(ลูกหอย)ออกมาไว้อีกบ่อหนึ่งเพื่อการไม่ให้โดนแม่หอยกิน

(ฐานที่ ๓ ฐานการเรียนรู้ด้านพืช)



ด้านการพืช คือ การนำเมล็ดพืชหรือการนำต้นอ่อนของพืชมาปลูกในกระถางเพื่อเป็นประโยชน์แก่ชาวบ้านในการทำมาหากิน ปลอดภัยพืช และยังสามารถสร้างรายได้ให้แก่ชาวบ้าน

(ฐานที่ ๔ ฐานการเรียนรู้ด้านปศุสัตว์)



ด้านปศุสัตว์ การเลี้ยงหมู ไก่ หนู จัดว่าเป็นหลักประกันรายได้ให้แก่เกษตรกรที่จะมีรายได้ใช้จ่าย ถึงแม้ว่าในบางครั้งจะเป็นเงินที่ไม่มากนักแต่ก็สามารถช่วยบรรเทาความเดือดร้อนและจุนเจือครอบครัวของชาวบ้านได้เป็นอย่างดี

(ฐานที่ ๕ ฐานการเรียนรู้ด้านนวัตกรรม)



ด้านนวัตกรรม คือ การมีความคิดสร้างสรรค์จากการนำล้อยางเพื่อมาดัดแปลงเป็นกระถางปลูก พืช ผัก ดอกไม้ หรืออื่นๆ อีกมากมายที่มีประโยชน์จากทรัพยากรและสามารถต่อยอดสร้างรายได้และใช้ประโยชน์จากสิ่งที่มีอยู่แล้วให้ทันสมัยยิ่งขึ้น

อาหารกลางวัน / อาหารว่างและเครื่องดื่ม

