



ที่ อต ๗๓๙๐๒/ว.๓๒๓๓

องค์การบริหารส่วนตำบลคำด้วง
ม. ๒ ตำบลคำด้วง อำเภอบ้านฝ่อ
จังหวัดอุดรธานี ๔๑๑๖๐

วันที่ ๘ กันยายน ๒๕๖๔

เรื่อง เชิญชวนเข้ายื่นข้อเสนอจ้างเหมาโครงการก่อสร้างอาคารศูนย์พัฒนาเด็กเล็ก ขนาดไม่เกิน ๕๐ คน บ้านนาจิว หมู่ที่ ๙ ตำบลคำด้วง โดยวิธีคัดเลือก

เรียน ท่านหุ้นส่วนจำกัด ส.พงษ์เจริญทรัพย์

สิ่งที่ส่งมาด้วย	๑. เอกสารข้อกำหนด และเงื่อนไขในการยื่นข้อเสนอ ฯลฯ	จำนวน	๑๑	แผ่น
	๒. แบบแสดงรายการ ปริมาณงาน และราคา (แบบ ปร.๔)	จำนวน	๘	แผ่น
	๓. แบบมาตรฐานประเภท อาคาร	จำนวน	๒๘	แผ่น
	๔. แบบสรุปราคากลางงานก่อสร้าง	จำนวน	๑	แผ่น
	๕. แบบใบเสนอราคา	จำนวน	๒	แผ่น
	๖. แบบตารางการจัดทำแผนการใช้พื้นที่ผลิตภายในประเทศ	จำนวน	๑	แผ่น
	๗. แบบตารางแผนการใช้พื้นที่ผลิตภายในประเทศ	จำนวน	๑	แผ่น

ด้วย องค์การบริหารส่วนตำบลคำด้วง มีความประสงค์จะ จ้างก่อสร้างโครงการก่อสร้างอาคารศูนย์พัฒนาเด็กเล็ก ขนาดไม่เกิน ๕๐ คน(ฐานรากแผ่)ขนาดกว้าง ๑๒.๐๐ เมตร ยาว ๑๘.๐๐ เมตร ศูนย์พัฒนาเด็กเล็กบ้านนาจิว หมู่ ๙ (ตามแบบ สด.ศพด.๑ แบบไม่ตอกเข็ม) โดยวิธีคัดเลือก

๑. รายการพัสดุที่ต้องการจ้าง

โครงการก่อสร้างอาคารศูนย์พัฒนาเด็กเล็ก ขนาดไม่เกิน ๕๐ คน(ฐานรากแผ่)ขนาดกว้าง ๑๒.๐๐ เมตร ยาว ๑๘.๐๐ เมตร ศูนย์พัฒนาเด็กเล็กบ้านนาจิว หมู่ ๙ (ตามแบบ สด.ศพด.๑ แบบไม่ตอกเข็ม) โดยวิธีคัดเลือก

๒. วงเงินงบประมาณ ๑,๘๓๐,๐๐๐.๐๐ (หนึ่งล้านแปดแสนสามหมื่นบาทถ้วน)

๓. ราคากลาง ๑,๘๓๐,๐๐๐.๐๐ (หนึ่งล้านแปดแสนสามหมื่นบาทถ้วน)

๔. คุณสมบัติของผู้เสนอราคา

๔.๑ มีความสามารถตามกฎหมาย

๔.๒ ไม่เป็นบุคคลล้มละลาย

๔.๓ ไม่อยู่ระหว่างเลิกกิจการ

๔.๔ ไม่เป็นบุคคลซึ่งอยู่ระหว่างถูกระงับการยื่นข้อเสนอหรือทำสัญญากับหน่วยงานของรัฐ

ไว้ชั่วคราว เนื่องจากเป็นผู้ที่ไม่ผ่านเกณฑ์การประเมินผลการปฏิบัติงานของผู้ประกอบการตามระเบียบที่รัฐมนตรีว่าการกระทรวงการคลังกำหนดตามที่ประกาศเผยแพร่ในระบบเครือข่ายสารสนเทศของกรมบัญชีกลาง

๔.๕ ไม่เป็นบุคคลซึ่งถูกระงับชื่อไว้ในบัญชีรายชื่อผู้ทำงาน และได้แจ้งเวียนชื่อให้เป็นผู้ทำงานของหน่วยงานของรัฐในระบบเครือข่ายสารสนเทศของกรมบัญชีกลาง ซึ่งรวมถึงนิติบุคคลที่ผู้ทำงานเป็นหุ้นส่วนผู้จัดการ กรรมการผู้จัดการ ผู้บริหาร ผู้มีอำนาจในการดำเนินงานในกิจการของนิติบุคคลนั้นด้วย

/๔.๖ มีคุณสมบัติ.....



ที่ อต ๗๓๙๐๒/ว.๗๒๗

องค์การบริหารส่วนตำบลคำด้วง
ม. ๒ ตำบลคำด้วง อำเภอบ้านฝื่อ
จังหวัดอุดรธานี ๔๑๑๖๐

วันที่ ๘ กันยายน ๒๕๖๔

เรื่อง เชิญชวนเข้ายื่นข้อเสนอจ้างเหมาโครงการก่อสร้างอาคารศูนย์พัฒนาเด็กเล็ก ขนาดไม่เกิน ๕๐ คน บ้านนาจัว หมู่ที่ ๙ ตำบลคำด้วง โดยวิธีคัดเลือก

เรียน ห้างหุ้นส่วนจำกัด เพชรอุดมพรการค้า

สิ่งที่ส่งมาด้วย	๑. เอกสารข้อกำหนด และเงื่อนไขในการยื่นข้อเสนอ ฯลฯ	จำนวน	๑๑	แผ่น
	๒. แบบแสดงรายการ ปริมาณงาน และราคา (แบบ ปร.๔)	จำนวน	๘	แผ่น
	๓. แบบมาตรฐานประเภท อาคาร	จำนวน	๒๘	แผ่น
	๔. แบบสรุปราคากลางงานก่อสร้าง	จำนวน	๑	แผ่น
	๕. แบบใบเสนอราคา	จำนวน	๒	แผ่น
	๖. แบบตารางการจัดทำแผนการใช้วัสดุที่ผลิตภายในประเทศ	จำนวน	๑	แผ่น
	๗. แบบตารางแผนการใช้เหล็กที่ผลิตภายในประเทศ	จำนวน	๑	แผ่น

ด้วย องค์การบริหารส่วนตำบลคำด้วง มีความประสงค์จะ จ้างก่อสร้างโครงการก่อสร้างอาคารศูนย์พัฒนาเด็กเล็ก ขนาดไม่เกิน ๕๐ คน(ฐานรากแม่)ขนาดกว้าง ๑๒.๐๐ เมตร ยาว ๑๘.๐๐ เมตร ศูนย์พัฒนาเด็กเล็กบ้านนาจัว หมู่ ๙ (ตามแบบ สด.ศพด.๑ แบบไม่ตอกเข็ม) โดยวิธีคัดเลือก

๑. รายการวัสดุที่ต้องการจ้าง

โครงการก่อสร้างอาคารศูนย์พัฒนาเด็กเล็ก ขนาดไม่เกิน ๕๐ คน(ฐานรากแม่)ขนาดกว้าง ๑๒.๐๐ เมตร ยาว ๑๘.๐๐ เมตร ศูนย์พัฒนาเด็กเล็กบ้านนาจัว หมู่ ๙ (ตามแบบ สด.ศพด.๑ แบบไม่ตอกเข็ม) โดยวิธีคัดเลือก

๒. วงเงินงบประมาณ ๑,๘๓๐,๐๐๐.๐๐ (หนึ่งล้านแปดแสนสามหมื่นบาทถ้วน)

๓. ราคากลาง ๑,๘๓๐,๐๐๐.๐๐ (หนึ่งล้านแปดแสนสามหมื่นบาทถ้วน)

๔. คุณสมบัติของผู้เสนอราคา

๔.๑ มีความสามารถตามกฎหมาย

๔.๒ ไม่เป็นบุคคลล้มละลาย

๔.๓ ไม่อยู่ระหว่างเลิกกิจการ

๔.๔ ไม่เป็นบุคคลซึ่งอยู่ระหว่างถูกระงับการยื่นข้อเสนอหรือทำสัญญากับหน่วยงานของรัฐ

ไว้ชั่วคราว เนื่องจากเป็นผู้ที่ไม่ผ่านเกณฑ์การประเมินผลการปฏิบัติงานของผู้ประกอบการตามระเบียบที่รัฐมนตรีว่าการกระทรวงการคลังกำหนดตามที่ประกาศเผยแพร่ในระบบเครือข่ายสารสนเทศของกรมบัญชีกลาง

๔.๕ ไม่เป็นบุคคลซึ่งถูกระงับชื่อไว้ในบัญชีรายชื่อผู้ทำงาน และได้แจ้งเวียนชื่อให้เป็นผู้ทำงานของหน่วยงานของรัฐในระบบเครือข่ายสารสนเทศของกรมบัญชีกลาง ซึ่งรวมถึงนิติบุคคลที่ผู้ทำงานเป็นหุ้นส่วนผู้จัดการ กรรมการผู้จัดการ ผู้บริหาร ผู้มีอำนาจในการดำเนินงานในกิจการของนิติบุคคลนั้นด้วย

/๔.๖ มีคุณสมบัติ.....



ที่ อด ๗๓๙๐๒/ว. ๗๖๗

องค์การบริหารส่วนตำบลคำด้วง
ม. ๒ ตำบลคำด้วง อำเภอบ้านฝาง
จังหวัดอุดรธานี ๔๑๑๖๐

วันที่ ๘ กันยายน ๒๕๖๔

เรื่อง เชิญชวนเข้ายื่นข้อเสนอจ้างเหมาโครงการก่อสร้างอาคารศูนย์พัฒนาเด็กเล็ก ขนาดไม่เกิน ๕๐ คน บ้านนาจัว
หมู่ที่ ๙ ตำบลคำด้วง โดยวิธีคัดเลือก

เรียน ห้างหุ้นส่วนจำกัด กลเจริญยนต์

สิ่งที่ส่งมาด้วย	๑. เอกสารข้อกำหนด และเงื่อนไขในการยื่นข้อเสนอ ฯลฯ	จำนวน	๑๑	แผ่น
	๒. แบบแสดงรายการ ปริมาณงาน และราคา (แบบ ปร.๔)	จำนวน	๘	แผ่น
	๓. แบบมาตรฐานประเภท อาคาร	จำนวน	๒๘	แผ่น
	๔. แบบสรุปราคากลางงานก่อสร้าง	จำนวน	๑	แผ่น
	๕. แบบใบเสนอราคา	จำนวน	๒	แผ่น
	๖. แบบตารางการจัดทำแผนการใช้พัสดุที่ผลิตภายในประเทศ	จำนวน	๑	แผ่น
	๗. แบบตารางแผนการใช้เหล็กที่ผลิตภายในประเทศ	จำนวน	๑	แผ่น

ด้วย องค์การบริหารส่วนตำบลคำด้วง มีความประสงค์จะ จ้างก่อสร้างโครงการก่อสร้างอาคารศูนย์พัฒนาเด็กเล็ก ขนาดไม่เกิน ๕๐ คน(ฐานรากแผ่)ขนาดกว้าง ๑๒.๐๐ เมตร ยาว ๑๘.๐๐ เมตร ศูนย์พัฒนาเด็กเล็กบ้านนาจัว หมู่ ๙ (ตามแบบ สก.ศพด.๑ แบบไม่ตอกเข็ม) โดยวิธีคัดเลือก

๑. รายการพัสดุที่ต้องการจ้าง

โครงการก่อสร้างอาคารศูนย์พัฒนาเด็กเล็ก ขนาดไม่เกิน ๕๐ คน(ฐานรากแผ่)ขนาดกว้าง ๑๒.๐๐ เมตร ยาว ๑๘.๐๐ เมตร ศูนย์พัฒนาเด็กเล็กบ้านนาจัว หมู่ ๙ (ตามแบบ สก.ศพด.๑ แบบไม่ตอกเข็ม) โดยวิธีคัดเลือก

๒. วงเงินงบประมาณ ๑,๘๓๐,๐๐๐.๐๐ (หนึ่งล้านแปดแสนสามหมื่นบาทถ้วน)

๓. ราคากลาง ๑,๘๓๐,๐๐๐.๐๐ (หนึ่งล้านแปดแสนสามหมื่นบาทถ้วน)

๔. คุณสมบัติของผู้เสนอราคา

๔.๑ มีความสามารถตามกฎหมาย

๔.๒ ไม่เป็นบุคคลล้มละลาย

๔.๓ ไม่อยู่ระหว่างเลิกกิจการ

๔.๔ ไม่เป็นบุคคลซึ่งอยู่ระหว่างถูกระงับการยื่นข้อเสนอหรือทำสัญญากับหน่วยงานของรัฐ

ไว้ชั่วคราว เนื่องจากเป็นผู้ที่ไม่ผ่านเกณฑ์การประเมินผลการปฏิบัติงานของผู้ประกอบการตามระเบียบที่รัฐมนตรีว่าการกระทรวงการคลังกำหนดตามที่ประกาศเผยแพร่ในระบบเครือข่ายสารสนเทศของกรมบัญชีกลาง

๔.๕ ไม่เป็นบุคคลซึ่งถูกระงับชื่อไว้ในบัญชีรายชื่อผู้ทำงาน และได้แจ้งเวียนชื่อให้เป็นผู้ทำงานของหน่วยงานของรัฐในระบบเครือข่ายสารสนเทศของกรมบัญชีกลาง ซึ่งรวมถึงนิติบุคคลที่ผู้ทำงานเป็นหุ้นส่วนผู้จัดการ กรรมการผู้จัดการ ผู้บริหาร ผู้มีอำนาจในการดำเนินงานในกิจการของนิติบุคคลนั้นด้วย

/๔.๖ มีคุณสมบัติ.....



ที่ อด ๗๓๙๐๒/ว. ๗๒๗

องค์การบริหารส่วนตำบลคำด้วง
ม. ๒ ตำบลคำด้วง อำเภอบ้านผือ
จังหวัดอุดรธานี ๔๑๑๖๐

วันที่ ๘ กันยายน ๒๕๖๔

เรื่อง เชิญชวนเข้ายื่นข้อเสนอจ้างเหมาโครงการก่อสร้างอาคารศูนย์พัฒนาเด็กเล็ก ขนาดไม่เกิน ๕๐ คน บ้านนาจิว หมู่ที่ ๙ ตำบลคำด้วง โดยวิธีคัดเลือก

เรียน ห้างหุ้นส่วนจำกัด สามบอรุ่งเรืองเจริญทรัพย์

สิ่งที่ส่งมาด้วย	๑. เอกสารข้อกำหนด และเงื่อนไขในการยื่นข้อเสนอ ฯลฯ	จำนวน	๑๑	แผ่น
	๒. แบบแสดงรายการ ปริมาณงาน และราคา (แบบ ปร.๔)	จำนวน	๘	แผ่น
	๓. แบบมาตรฐานประเภท อาคาร	จำนวน	๒๘	แผ่น
	๔. แบบสรุปราคากลางงานก่อสร้าง	จำนวน	๑	แผ่น
	๕. แบบใบเสนอราคา	จำนวน	๒	แผ่น
	๖. แบบตารางการจัดทำแผนการใช้พัสดุที่ผลิตภายในประเทศ	จำนวน	๑	แผ่น
	๗. แบบตารางแผนการใช้เหล็กที่ผลิตภายในประเทศ	จำนวน	๑	แผ่น

ด้วย องค์การบริหารส่วนตำบลคำด้วง มีความประสงค์จะ จ้างก่อสร้างโครงการก่อสร้างอาคารศูนย์พัฒนาเด็กเล็ก ขนาดไม่เกิน ๕๐ คน(ฐานรากแม่)ขนาดกว้าง ๑๒.๐๐ เมตร ยาว ๑๘.๐๐ เมตร ศูนย์พัฒนาเด็กเล็กบ้านนาจิว หมู่ ๙ (ตามแบบ สด.ศพด.๑ แบบไม่ตอกเข็ม) โดยวิธีคัดเลือก

๑. รายการพัสดุที่ต้องการจ้าง

โครงการก่อสร้างอาคารศูนย์พัฒนาเด็กเล็ก ขนาดไม่เกิน ๕๐ คน(ฐานรากแม่)ขนาดกว้าง ๑๒.๐๐ เมตร ยาว ๑๘.๐๐ เมตร ศูนย์พัฒนาเด็กเล็กบ้านนาจิว หมู่ ๙ (ตามแบบ สด.ศพด.๑ แบบไม่ตอกเข็ม) โดยวิธีคัดเลือก

๒. วงเงินงบประมาณ ๑,๘๓๐,๐๐๐.๐๐ (หนึ่งล้านแปดแสนสามหมื่นบาทถ้วน)

๓. ราคากลาง ๑,๘๓๐,๐๐๐.๐๐ (หนึ่งล้านแปดแสนสามหมื่นบาทถ้วน)

๔. คุณสมบัติของผู้เสนอราคา

๔.๑ มีความสามารถตามกฎหมาย

๔.๒ ไม่เป็นบุคคลล้มละลาย

๔.๓ ไม่อยู่ระหว่างเลิกกิจการ

๔.๔ ไม่เป็นบุคคลซึ่งอยู่ระหว่างถูกระงับการยื่นข้อเสนอหรือทำสัญญากับหน่วยงานของรัฐ

ไว้ชั่วคราว เนื่องจากเป็นผู้ที่ไม่ผ่านเกณฑ์การประเมินผลการปฏิบัติงานของผู้ประกอบการตามระเบียบที่รัฐมนตรีว่าการกระทรวงการคลังกำหนดตามที่ประกาศเผยแพร่ในระบบเครือข่ายสารสนเทศของกรมบัญชีกลาง

๔.๕ ไม่เป็นบุคคลซึ่งถูกระงับชื่อไว้ในบัญชีรายชื่อผู้ทำงาน และได้แจ้งเวียนชื่อให้เป็นผู้ทำงานของหน่วยงานของรัฐในระบบเครือข่ายสารสนเทศของกรมบัญชีกลาง ซึ่งรวมถึงนิติบุคคลที่ผู้ทำงานเป็นหุ้นส่วนผู้จัดการ กรรมการผู้จัดการ ผู้บริหาร ผู้มีอำนาจในการดำเนินงานในกิจการของนิติบุคคลนั้นด้วย

/๔.๖ มีคุณสมบัติ.....



ที่ อต ๗๓๙๐๒/ว.๓๒๓

องค์การบริหารส่วนตำบลคำด้วง
ม. ๒ ตำบลคำด้วง อำเภอบ้านผือ
จังหวัดอุดรธานี ๔๑๑๖๐

วันที่ ๘ กันยายน ๒๕๖๔

เรื่อง เชิญชวนเข้ายื่นข้อเสนอจ้างเหมาโครงการก่อสร้างอาคารศูนย์พัฒนาเด็กเล็ก ขนาดไม่เกิน ๕๐ คน บ้านนาจัว หมู่ที่ ๙ ตำบลคำด้วง โดยวิธีคัดเลือก

เรียน ห้างหุ้นส่วนจำกัด อุดรรุ่งนิรันดร์

สิ่งที่ส่งมาด้วย	๑. เอกสารข้อกำหนด และเงื่อนไขในการยื่นข้อเสนอ ฯลฯ	จำนวน	๑๑	แผ่น
	๒. แบบแสดงรายการ ปริมาณงาน และราคา (แบบ ปร.๔)	จำนวน	๘	แผ่น
	๓. แบบมาตรฐานประเภท อาคาร	จำนวน	๒๘	แผ่น
	๔. แบบสรุปราคากลางงานก่อสร้าง	จำนวน	๑	แผ่น
	๕. แบบใบเสนอราคา	จำนวน	๒	แผ่น
	๖. แบบตารางการจัดทำแผนการใช้วัสดุที่ผลิตภายในประเทศ	จำนวน	๑	แผ่น
	๗. แบบตารางแผนการใช้เหล็กที่ผลิตภายในประเทศ	จำนวน	๑	แผ่น

ด้วย องค์การบริหารส่วนตำบลคำด้วง มีความประสงค์จะ จ้างก่อสร้างโครงการก่อสร้างอาคารศูนย์พัฒนาเด็กเล็ก ขนาดไม่เกิน ๕๐ คน(ฐานรากแผ่)ขนาดกว้าง ๑๒.๐๐ เมตร ยาว ๑๘.๐๐ เมตร ศูนย์พัฒนาเด็กเล็กบ้านนาจัว หมู่ ๙ (ตามแบบ สก.ศพด.๑ แบบไม่ตอกเข็ม) โดยวิธีคัดเลือก

๑. รายการวัสดุที่ต้องการจ้าง

โครงการก่อสร้างอาคารศูนย์พัฒนาเด็กเล็ก ขนาดไม่เกิน ๕๐ คน(ฐานรากแผ่)ขนาดกว้าง ๑๒.๐๐ เมตร ยาว ๑๘.๐๐ เมตร ศูนย์พัฒนาเด็กเล็กบ้านนาจัว หมู่ ๙ (ตามแบบ สก.ศพด.๑ แบบไม่ตอกเข็ม) โดยวิธีคัดเลือก

๒. วงเงินงบประมาณ ๑,๘๓๐,๐๐๐.๐๐ (หนึ่งล้านแปดแสนสามหมื่นบาทถ้วน)

๓. ราคากลาง ๑,๘๓๐,๐๐๐.๐๐ (หนึ่งล้านแปดแสนสามหมื่นบาทถ้วน)

๔. คุณสมบัติของผู้เสนอราคา

๔.๑ มีความสามารถตามกฎหมาย

๔.๒ ไม่เป็นบุคคลล้มละลาย

๔.๓ ไม่อยู่ระหว่างเลิกกิจการ

๔.๔ ไม่เป็นบุคคลซึ่งอยู่ระหว่างถูกระงับการยื่นข้อเสนอหรือทำสัญญากับหน่วยงานของรัฐ

ไว้ชั่วคราว เนื่องจากเป็นผู้ที่ไม่ผ่านเกณฑ์การประเมินผลการปฏิบัติงานของผู้ประกอบการตามระเบียบที่รัฐมนตรีว่าการกระทรวงการคลังกำหนดตามที่ประกาศเผยแพร่ในระบบเครือข่ายสารสนเทศของกรมบัญชีกลาง

๔.๕ ไม่เป็นบุคคลซึ่งถูกระงับชื่อไว้ในบัญชีรายชื่อผู้ทำงาน และได้แจ้งเวียนชื่อให้เป็นผู้ทำงานของหน่วยงานของรัฐในระบบเครือข่ายสารสนเทศของกรมบัญชีกลาง ซึ่งรวมถึงนิติบุคคลที่ผู้ทำงานเป็นหุ้นส่วนผู้จัดการ กรรมการผู้จัดการ ผู้บริหาร ผู้มีอำนาจในการดำเนินงานในกิจการของนิติบุคคลนั้นด้วย

/๔.๖ มีคุณสมบัติ.....

๔.๖ มีคุณสมบัติและไม่มีลักษณะต้องห้ามตามที่คณะกรรมการนโยบายการจัดซื้อจัดจ้าง และการบริหารพัสดุภาครัฐกำหนดในราชกิจจานุเบกษา

๔.๗ เป็นนิติบุคคลหรือบุคคลธรรมดาผู้มีอาชีพรับจ้างงานดังกล่าว

๔.๘ ไม่เป็นผู้มีผลประโยชน์ร่วมกันกับผู้ยื่นข้อเสนอรายอื่นที่เข้ายื่นข้อเสนอให้แก่ ณ วันที่รับ หนังสือเชิญชวน หรือไม่เป็นผู้กระทำการอันเป็นการขัดขวางการแข่งขันอย่างเป็นธรรมในการจ้างโดยวิธีคัดเลือกครั้งนี้

๔.๙ ไม่เป็นผู้ได้รับเอกสิทธิ์หรือความคุ้มกัน ซึ่งอาจปฏิเสธไม่ยอมขึ้นศาลไทย เว้นแต่รัฐบาล ของผู้ยื่นข้อเสนอได้มีคำสั่งให้สละเอกสิทธิ์ความคุ้มกันเช่นนั้น

๔.๑๐ ผู้เสนอราคาต้องเป็นนิติบุคคลหรือบุคคลธรรมดาและมีผลงานก่อสร้างประเภทเดียวกัน กับงานที่ประกวดราคาจ้างในวงเงินไม่น้อยกว่า ๙๑๕,๐๐๐.๐๐ บาท และเป็นผลงานที่เป็นคู่สัญญาโดยตรงกับส่วน ราชการ หน่วยงาน ตามกฎหมายว่าด้วยระเบียบบริหารราชการส่วนท้องถิ่น หน่วยงานอื่นซึ่งมีกฎหมายบัญญัติให้มี ฐานะเป็นราชการบริหารส่วนท้องถิ่น รัฐวิสาหกิจ หรือหน่วยงานเอกชนที่กรมเชื่อถือผู้เสนอราคาที่เสนอราคาใน รูปแบบของ "กิจการร่วมค้า" ต้องมีคุณสมบัติดังนี้

(๑) กรณีที่กิจการร่วมค้าได้จดทะเบียนเป็นนิติบุคคลใหม่ โดยหลักการกิจการร่วมค้า จะต้องมีความสมัครรับถ่วงตามเงื่อนไขที่กำหนดไว้ในเอกสารประกวดราคา และการเสนอราคาให้เสนอราคาในนาม "กิจการร่วมค้า" ส่วนคุณสมบัติด้านผลงานก่อสร้าง กิจการร่วมค้าดังกล่าวสามารถนำผลงานก่อสร้างของผู้เข้าร่วมค้ำมา ใช้แสดงเป็นผลงานก่อสร้างของกิจการร่วมค้าที่เข้าประกวดราคาได้

(๒) กรณีที่กิจการร่วมค้าไม่ได้จดทะเบียนเป็นนิติบุคคลใหม่ โดยหลักการนิติบุคคลแต่ละ นิติบุคคลที่เข้าร่วมค้ำทุกรายจะต้องมีความสมัครรับถ่วงตามเงื่อนไขที่กำหนดไว้ในเอกสารประกวดราคา เว้นแต่ในกรณี ที่กิจการร่วมค้าได้มีข้อตกลงระหว่างผู้เข้าร่วมค้ำเป็นลายลักษณ์อักษรกำหนดให้ผู้เข้าร่วมค้ำรายใดรายหนึ่งเป็น ผู้รับผิดชอบหลักในการเข้าเสนอรากับทางราชการ และแสดงหลักฐานดังกล่าวมาพร้อมการยื่นข้อเสนอประกวด ราคาทางระบบจัดซื้อจัดจ้างภาครัฐด้วยอิเล็กทรอนิกส์ กิจการร่วมค้ำนั้นสามารถใช้ผลงานก่อสร้างของผู้ร่วมค้ำหลักราย เดียวเป็นผลงานก่อสร้างของกิจการร่วมค้ำที่ยื่นเสนอราคาได้

๔.๑๑ เป็นผู้ประกอบการวิสาหกิจขนาดกลางหรือขนาดย่อย (SMEs) ที่ได้ขึ้นทะเบียนไว้กับ สำนักงานส่งเสริมวิสาหกิจขนาดกลางหรือขนาดย่อย (สสว.)

๕. เกณฑ์การพิจารณาผลการยื่นข้อเสนอครั้งนี้ จะพิจารณาตัดสินโดยใช้หลักเกณฑ์ราคา

กำหนดยื่นข้อเสนอ ในวันที่ ๑๕ กันยายน ๒๕๖๔ ระหว่างเวลา ๐๘.๓๐ ถึง ๑๖.๓๐ ณ ส่วนการ คลัง (องค์การบริหารส่วนตำบลคำด้วง)

ทั้งนี้ รายละเอียดพัสดุและการยื่นข้อเสนอปรากฏตามสิ่งที่ส่งมาด้วย

จึงเรียนมาเพื่อโปรดทราบ

ขอแสดงความนับถือ



(นายวินัย เทพสร)

นายกองค์การบริหารส่วนตำบลคำด้วง

องค์การบริหารส่วนตำบลคำด้วง

โทรศัพท์ ๐๔๒-๒๑๙๘๑๖-๒

เอกสาร หลักเกณฑ์ ข้อกำหนดเงื่อนไข หนังสือเชิญชวนเข้ายื่นข้อเสนอ

ที่ อค ๗๓๗๐๒/ว ลงวันที่ ๘ เดือน กันยายน พ.ศ. ๒๕๖๔

โครงการก่อสร้างอาคารศูนย์พัฒนาเด็กเล็ก ขนาดไม่เกิน ๕๐ คน(ฐานรากแผล่) ขนาดกว้าง ๑๒.๐๐ เมตร ยาว ๑๘.๐๐ เมตร ศูนย์พัฒนาเด็กเล็กบ้านนาจิว หมู่ ๕ (ตามแบบ สด.ศพด.๑ แบบไม่ตอกเข็ม)จำนวน ๑ โครงการ

องค์การบริหารส่วนตำบลคำด้วง อำเภอบ้านผือ จังหวัดอุดรธานี

ประจำปีงบประมาณ พ.ศ.๒๕๖๕ โดยวิธีคัดเลือก

๑. ความเป็นมา

ด้วย องค์การบริหารส่วนตำบลคำด้วงได้รับแจ้งการจัดสรรงบประมาณประมาณเงินอุดหนุน เฉพาะกิจตามพระราชบัญญัติงบประมาณรายจ่ายประจำปี พ.ศ. ๒๕๖๕ งบประมาณเงินอุดหนุนที่จัดสรรให้ องค์การบริหารส่วนตำบล รายละเอียดตามบัญชีรายการงบประมาณเงินอุดหนุนเฉพาะกิจที่จะได้รับการจัดสรร ตามพระราชบัญญัติงบประมาณรายจ่ายประจำปีงบประมาณ พ.ศ. ๒๕๖๕ งบประมาณเงินอุดหนุนที่จัดสรรให้แก่ องค์การปกครองส่วนท้องถิ่นองค์การบริหารส่วนตำบล แผนงานยุทธศาสตร์ส่งเสริมการกระจายอำนาจให้แก่ องค์การปกครองส่วนท้องถิ่น แนบท้ายหนังสือที่ว่าการอำเภอบ้านผือ ที่ อค.๐๐๒๓.๑๗/ว ๒๗๘๕ ลงวันที่ ๕ สิงหาคม ๒๕๖๔ โครงการก่อสร้างอาคารศูนย์พัฒนาเด็กเล็ก ขนาดไม่เกิน ๕๐ คน(ฐานรากแผล่) ขนาดกว้าง ๑๒.๐๐ เมตร ยาว ๑๘.๐๐ เมตร ศูนย์พัฒนาเด็กเล็กบ้านนาจิว หมู่ ๕ (ตามแบบ สด.ศพด.๑ แบบไม่ตอกเข็ม) จำนวน ๑ โครงการ โดยวิธีคัดเลือก งบประมาณที่ได้รับจัดสรรจำนวน ๑,๘๓๔,๗๐๐.-บาท(หนึ่งล้านแปดแสน สามหมื่นสี่พันเจ็ดร้อยบาทถ้วน)ราคากลางเป็นจำนวนเงิน ๑,๘๓๐,๐๐๐.- บาท(หนึ่งล้านแปดแสนสามหมื่นบาท ถ้วน) โดยมีข้อแนะนำและข้อกำหนดดังต่อไปนี้

๒. ราคากลางงานก่อสร้างกำหนดไว้เป็น

ราคากลางไว้เป็นเงิน ๑,๘๓๐,๐๐๐.- บาท(หนึ่งล้านแปดแสนสามหมื่นบาทถ้วน)

๓. วงเงินจัดจ้างในครั้งนี้

จำนวนเงิน ๑,๘๓๐,๐๐๐.- บาท(หนึ่งล้านแปดแสนสามหมื่นบาทถ้วน)

๔. รายละเอียดหรือรายการพัสดุที่ต้องการจัดจ้าง

โครงการก่อสร้างอาคารศูนย์พัฒนาเด็กเล็ก ขนาดไม่เกิน ๕๐ คน(ฐานรากแผล่) ขนาดกว้าง ๑๒.๐๐ เมตร ยาว ๑๘.๐๐ เมตร ศูนย์พัฒนาเด็กเล็กบ้านนาจิว หมู่ ๕ (ตามแบบ สด.ศพด.๑ แบบไม่ตอกเข็ม)จำนวน ๑ โครงการ

๕. เอกสารแนบท้ายจ้างเหมาก่อสร้างโดยวิธีคัดเลือก

๕.๑ แบบรูปและรายละเอียด

๕.๒ แบบใบเสนอราคา

๕.๓ แบบสัญญาจ้างก่อสร้าง

๕.๔ แบบหนังสือค้ำประกัน

(๑) หลักประกันสัญญา

๕.๕ บทนิยาม

- (๑) ผู้เสนอราคาที่มีผลประโยชน์ร่วมกัน
- (๒) การขีดขวงการแข่งขันราคาอย่างเป็นธรรม

๕.๖ แบบบัญชีเอกสาร

- (๑) บัญชีเอกสารส่วนที่ ๑
- (๒) บัญชีเอกสารส่วนที่ ๒

๕.๗ แผนการใช้วัสดุที่ผลิตในประเทศและแผนการใช้เหล็กที่ผลิตภายในประเทศ

๖. คุณสมบัติผู้เสนอราคา

๖.๑ มีความสามารถตามกฎหมาย

๖.๒ ไม่เป็นบุคคลล้มละลาย

๖.๓ ไม่อยู่ระหว่างเลิกกิจการ

๖.๔ ไม่เป็นบุคคลซึ่งอยู่ระหว่างถูกระงับการยื่นข้อเสนอหรือทำสัญญากับหน่วยงานของรัฐไว้ชั่วคราว เนื่องจากเป็นผู้ที่ไม่ผ่านเกณฑ์การประเมินผลการปฏิบัติงานของผู้ประกอบการตามระเบียบที่รัฐมนตรีว่าการกระทรวงการคลังกำหนดตามที่ประกาศเผยแพร่ในระบบเครือข่ายสารสนเทศของกรมบัญชีกลาง

๖.๕ ไม่เป็นบุคคลซึ่งถูกระงับชื่อไว้ในบัญชีรายชื่อผู้ทำงาน และได้แจ้งเวียนชื่อให้เป็นผู้ทำงานของหน่วยงานของรัฐในระบบเครือข่ายสารสนเทศของกรมบัญชีกลาง ซึ่งรวมถึงนิติบุคคลที่ผู้ทำงานเป็นหุ้นส่วนผู้จัดการ กรรมการผู้จัดการ ผู้บริหาร ผู้มีอำนาจในการดำเนินงานในกิจการของนิติบุคคลนั้นด้วย

๖.๖ มีคุณสมบัติและไม่มีลักษณะต้องห้ามตามที่คณะกรรมการนโยบายการจัดซื้อจัดจ้าง และการบริหารพัสดุภาครัฐกำหนดในราชกิจจานุเบกษา

๖.๗ เป็นนิติบุคคลผู้มีอาชีพรับจ้างงานดังกล่าว

๖.๘ ไม่เป็นผู้มีผลประโยชน์ร่วมกันกับผู้ยื่นข้อเสนอรายอื่นที่เข้ายื่นข้อเสนอให้แก่องค์การบริหารส่วนตำบล คำดัง ฅ วัน ได้รับหนังสือเชิญชวน หรือ ไม่เป็นผู้กระทำการอันเป็นการขีดขวงการแข่งขันอย่างเป็นธรรมในการจ้างโดยวิธีคัดเลือกครั้งนี้

๖.๙ ไม่เป็นผู้ได้รับเอกสิทธิ์หรือความคุ้มกันซึ่งอาจปฏิเสธไม่ยอมขึ้นศาลไทย เว้นแต่รัฐบาลของผู้ยื่นข้อเสนอได้มีคำสั่งให้สละเอกสิทธิ์ความคุ้มกันเช่นนั้น

๖.๑๐ ผู้ยื่นข้อเสนอต้องเป็นนิติบุคคลหรือบุคคลธรรมดาและมีผลงานก่อสร้างประเภทเดียวกันกับงานที่เสนอราคาจ้างในวงเงินไม่น้อยกว่า ๕๑๕,๐๐๐.๐๐ บาท และเป็นผลงานที่เป็นคู่สัญญาโดยตรงกับส่วนราชการหน่วยงานตามกฎหมายว่าด้วยระเบียบบริหารราชการส่วนท้องถิ่น หน่วยงานอื่นซึ่งกฎหมายบัญญัติให้มีฐานะเป็นราชการบริหารส่วนท้องถิ่น รัฐวิสาหกิจ หรือหน่วยงานเอกชนที่กรมเชื้อลื้อผู้ยื่นข้อเสนอที่เสนอราคาในรูปแบบของ"กิจการร่วมค้า" ต้องมีคุณสมบัติดังนี้

- (๑) กรณีที่กิจการร่วมค้าได้จดทะเบียนเป็นนิติบุคคลรายใหม่ โดยหลักการกิจการร่วมค้าจะต้องมี

/คุณสมบัติ

คุณสมบัติครบถ้วนตามที่กำหนดไว้ในเอกสารจัดจ้างโดยวิธีคัดเลือก และการเสนอราคาให้เสนอราคาในนาม"กิจการร่วมค้า" ส่วนคุณสมบัติด้านผลงานก่อสร้าง กิจการร่วมค้าดังกล่าวสามารถนำผลงานก่อสร้างของผู้เข้าร่วมค้ามาไว้แสดงเป็นผลงานก่อสร้างของกิจการร่วมค้าที่เข้าคัดเลือกราคาได้

(๒) กรณีที่กิจการร่วมค้าไม่ได้จดทะเบียนเป็นนิติบุคคลใหม่ โดยหลักการนิติบุคคลแต่ละนิติบุคคลที่เข้าร่วมค้าทุกรายจะต้องมีคุณสมบัติครบถ้วนตามที่กำหนดไว้ในเอกสารจัดจ้างโดยวิธีคัดเลือก เว้นแต่ในกรณีที่กิจการร่วมค้าได้มีข้อตกลงระหว่างผู้เข้าร่วมค้าเป็นลายลักษณ์อักษรกำหนดให้ผู้เข้าร่วมค้ารายใดรายหนึ่งเป็นผู้รับผิดชอบหลักในการเข้าเสนอราคากับทางราชการ และแสดงหลักฐานดังกล่าวมาพร้อมการยื่นข้อเสนอคัดเลือกราคาทางระบบจัดซื้อ จัดจ้างภาครัฐด้วยอิเล็กทรอนิกส์ กิจการร่วมค่านั้นสามารถใช้ผลงานก่อสร้างของผู้ร่วมค้าหลักรายเดียวเป็นผลงานก่อสร้างของกิจการร่วมค้าที่ยื่นเสนอราคาได้

ทั้งนี้"กิจการร่วมค้าที่จดทะเบียนเป็นนิติบุคคลใหม่" หมายความว่า กิจการร่วมค้าที่จดทะเบียนเป็นนิติบุคคลต่อหน่วยงานของรัฐซึ่งมีหน้าที่รับผิดชอบ(กรมพัฒนาธุรกิจการค้า กระทรวงพาณิชย์)

๖.๑๒ ผู้ยื่นข้อเสนอต้องผ่านการคัดเลือกผู้มีคุณสมบัติเบื้องต้นในการจ้างขององค์การบริหารส่วนตำบลคำด้วง

๖.๑๓ ผู้ยื่นข้อเสนอต้องไม่อยู่ในฐานะเป็นผู้ไม่แสดงบัญชีรายรับ-รายจ่ายหรือแสดงบัญชีรายรับ-รายจ่ายไม่ถูกต้องครบถ้วนในสาระสำคัญ

๖.๑๔ บุคคลธรรมดาหรือนิติบุคคลที่จะเข้าเป็นคู่สัญญากับหน่วยงานของรัฐซึ่งได้ดำเนินการจัดซื้อจัดจ้างด้วยระบบอิเล็กทรอนิกส์(e-Government Procurement : e-GP) ต้องลงทะเบียนในระบบอิเล็กทรอนิกส์ของกรมบัญชีกลางที่เว็บไซต์ศูนย์ข้อมูลจัดซื้อจัดจ้างภาครัฐ

๗. หลักฐานการเสนอราคา

ผู้ยื่นข้อเสนอจะต้องเสนอเอกสารหลักฐานยื่นมาพร้อมกับซองใบเสนอราคา โดยแยกไว้นอกซองใบเสนอราคาเป็น ๒ ส่วนคือ

๗.๑ ส่วนที่ ๑ อย่างน้อยต้องมีเอกสารดังต่อไปนี้

(๑) ในการยื่นข้อเสนอเป็นนิติบุคคล

(ก) ห้างหุ้นส่วนสามัญหรือห้างหุ้นส่วนจำกัด ให้ยื่นสำเนาหนังสือรับรองการจดทะเบียนนิติบุคคล บัญชีรายชื่อหุ้นส่วนผู้จัดการ ผู้มีอำนาจควบคุม พร้อมรับรองสำเนาถูกต้อง

(ข) บริษัทจำกัดหรือบริษัทมหาชนจำกัด ให้ยื่นสำเนาหนังสือรับรองการจดทะเบียนนิติบุคคล หนังสือบริคณห์สนธิ บัญชีรายชื่อกรรมการผู้จัดการ ผู้มีอำนาจควบคุม และบัญชีผู้ถือหุ้นรายใหญ่พร้อมรับรองสำเนาถูกต้อง

(๒) ในกรณีผู้ยื่นข้อเสนอเป็นคณะบุคคลที่มีใช้นิติบุคคลให้ยื่นสำเนาบัตรประจำตัวประชาชนของผู้ยื่นสำเนาข้อตกลงที่แสดงถึงการเข้าเป็นหุ้นส่วน(ถ้ามี) สำเนาบัตรประจำตัวประชาชนของผู้เป็นหุ้นส่วน พร้อมรับรองสำเนาถูกต้อง

/(๓) ในกรณีผู้ยื่นข้อเสนอ

(๓) ในกรณีผู้ยื่นข้อเสนอเป็นผู้ยื่นข้อเสนอร่วมกันในฐานะเป็นผู้ร่วมค้า ให้ยื่นสำเนาสัญญาของการเข้าร่วมค้า สำเนาบัตรประจำตัวประชาชนของผู้ร่วมค้า และในกรณีที่ผู้เข้าร่วมค้าฝ่ายใดเป็นบุคคลธรรมดา ที่มีสัญชาติไทย ก็ให้ยื่นสำเนาทะเบียนบ้านหรือผู้ร่วมค้าฝ่ายใดเป็นนิติบุคคล ให้ยื่นเอกสารตามระบุไว้ใน(1)

(๔) อื่น ๆ (ถ้ามี) เช่น ใบทะเบียนพาณิชย์ สำเนาใบทะเบียนภาษีมูลค่าเพิ่ม ฯลฯ

(๕) บัญชีเอกสารส่วนที่ 1 ทั้งหมดที่ได้ยื่นพร้อมกับซองใบเสนอราคา ตามแบบใน ข้อ ๕.๖(๑)

๓.๒ ส่วนที่ ๒ อย่างน้อยต้องมีเอกสารดังต่อไปนี้

(๑) หนังสือมอบอำนาจซึ่งปิดอากรแสตมป์ตามกฎหมายในกรณีที่ผู้ยื่นข้อเสนอมอบอำนาจให้บุคคลอื่นลงนามในใบเสนอราคาแทน

(๒) สำเนาหนังสือรับรองผลงานก่อสร้างพร้อมทั้งรับรองสำเนาถูกต้อง(ให้ใช้ในกรณีที่มีการกำหนดผลงานตามข้อ ๖.๖ เท่านั้น)

(๓) บัญชีรายการก่อสร้าง ซึ่งจะต้องแสดงรายการวัสดุอุปกรณ์ค่าแรงงาน ภาษีประเภทต่าง ๆ รวมทั้งกำไรไว้ด้วย

(๔) บัญชีเอกสารส่วนที่ ๒ ทั้งหมดที่ได้ยื่นพร้อมกับซองใบเสนอราคา ตามแบบในข้อ ๕.๖(๒)

(๕) สำเนาใบขึ้นทะเบียนผู้ประกอบการวิสาหกิจขนาดกลางและขนาดย่อย (SMEs)

๘. การเสนอราคา

๘.๑ ผู้ยื่นข้อเสนอต้องยื่นเสนอราคาตามแบบที่กำหนดไว้ในเอกสารจัดจ้างโดยวิธีคัดเลือกนี้โดยไม่มีเงื่อนไขใด ๆ ทั้งสิ้น และจะต้องกรอกข้อความให้ถูกต้องครบถ้วน ลงลายมือชื่อของผู้ยื่นข้อเสนอให้ชัดเจน จำนวนเงินที่เสนอจะต้องระบุตรงกันทั้งตัวเลขและตัวอักษร โดยไม่มีการชดเชบ หรือแก้ไข หากมีการชดเชบ ตกเติม แก้ไข เปลี่ยนแปลงจะต้องลงลายมือชื่อผู้ยื่นข้อเสนอพร้อมประทับตรา(ถ้ามี) กำกับไว้ด้วยทุกแห่ง

๘.๒ ผู้ยื่นข้อเสนอจะต้องกรอกปริมาณวัสดุและราคาในบัญชีรายการก่อสร้างให้ครบถ้วนในการเสนอราคา ให้เสนอเป็นเงินบาท และเสนอราคาเพียงราคาเดียว โดยเสนอราคารวมและหรือราคาต่อหน่วยและหรือต่อรายการตามเงื่อนไขที่ระบุไว้ท้ายใบเสนอราคาให้ถูกต้อง ทั้งนี้ราคารวมที่เสนอจะต้องตรงกันทั้งตัวเลขและตัวหนังสือ ถ้าตัวเลขและตัวหนังสือไม่ตรงกันให้ถือตัวหนังสือเป็นสำคัญ โดยคิดราคารวมทั้งสิ้นซึ่งรวมค่าภาษีมูลค่าเพิ่ม ภาษีอากรอื่น ๆ และค่าใช้จ่ายที่ปวงไว้แล้ว

ราคาที่เสนอจะต้องเสนอ กำหนดยื่นราคาไม่น้อยกว่า ๒๔๐ วัน นับแต่วันที่ คณะกรรมการเปิดซองใบเสนอราคา โดยภายในกำหนดยื่นราคา ผู้เสนอราคาต้องรับผิดชอบราคาที่ตนได้เสนอไว้และจะถอนการเสนอราคามีได้

๘.๓ ผู้ยื่นข้อเสนอจะต้อง กำหนดเวลาดำเนินการก่อสร้างแล้วเสร็จไม่เกิน ๑๒๐ วันนับถัดจากวันลงนามในสัญญาจ้าง

๘.๔ ก่อนยื่นข้อเสนอราคาจัดจ้างโดยวิธีคัดเลือก ผู้ยื่นข้อเสนอควรตรวจดูร่างสัญญา แบบรูป และรายละเอียดต่าง ๆ ให้ถี่ถ้วน และเข้าใจเอกสารหรือเงื่อนไขทั้งหมดเสียก่อน ที่จะตกลงยื่นซองเสนอราคาตาม

เงื่อนไขหรือข้อกำหนด ทำหนังสือเชิญชวนโดยวิธีคัดเลือก

๘.๕ ในการยื่นข้อเสนอ ผู้ยื่นข้อเสนอจะต้องปิดผนึกซองเอกสาร จ่าหน้าซองถึง “ประธานคณะกรรมการจัดจ้าง โดยวิธีคัดเลือก” ยื่นโดยตรงต่อคณะกรรมการจัดจ้างโดยวิธีคัดเลือกในวันที่ ๑๕ เดือน กันยายน พ.ศ. ๒๕๖๔ เวลา ๐๘.๓๐-๑๖.๓๐ น. ณ ส่วนการคลัง องค์การบริหารส่วนตำบลคำด้วง

โดยให้เจ้าหน้าที่(เจ้าหน้าที่พัสดุ) ลงรับโดยไม่เปิดซอง พร้อมระบุวันเวลาที่รับซอง และให้ออกใบรับซองแก่ผู้ยื่นไว้ พร้อมทั้งให้ส่งมอบเอกสารหลักฐานทั้งหมดที่รับไว้ ต่อคณะกรรมการจัดจ้างโดยวิธีคัดเลือก ดำเนินการต่อไป

เมื่อพ้นกำหนดเวลายื่นข้อเสนอ องค์การบริหารส่วนตำบลคำด้วง หรือ คณะกรรมการฯ จะไม่รับเอกสารการยื่นข้อเสนอราคา โดยเด็ดขาด

และคณะกรรมการจัดจ้างโดยวิธีคัดเลือก จะทำการเปิดซองข้อเสนอราคาในวันที่ ๑๖ เดือน กันยายน พ.ศ. ๒๕๖๔ เวลา ๑๐.๐๐ น. เป็นต้นไป ณ ห้องกองคลัง องค์การบริหารส่วนตำบลคำด้วง

๘.๖ คณะกรรมการจัดจ้างโดยวิธีคัดเลือกจะดำเนินการตรวจสอบคุณสมบัติของผู้เสนอราคาแต่ละรายว่าเป็นผู้ยื่นข้อเสนอที่มีผลประโยชน์ร่วมกันกับผู้ยื่นข้อเสนออื่น หรือไม่ หากปรากฏว่าผู้ยื่นข้อเสนอรายใดเป็นผู้ยื่นข้อเสนอที่มีผลประโยชน์ร่วมกันกับผู้ยื่นข้อเสนอรายอื่น คณะกรรมการจัดจ้างโดยวิธีคัดเลือก จะตัดรายชื่อข้อเสนอราคาที่มีผลประโยชน์ร่วมกันนั้นออกจากการเป็นผู้ยื่นข้อเสนอ หากปรากฏต่อ คณะกรรมการจัดจ้างโดยวิธีคัดเลือก ว่า ก่อนหรือในขณะที่มีการพิจารณาข้อเสนอ มีผู้ยื่นข้อเสนอรายใดกระทำการอันขัดขวางการแข่งขันอย่างเป็นธรรม คณะกรรมการฯ จะตัดรายชื่อผู้ยื่นข้อเสนอรายนั้น ออกจากการเป็นผู้ยื่นข้อเสนอ และองค์การบริหารส่วนตำบลคำด้วง จะพิจารณาลงโทษผู้ยื่นข้อเสนอดังกล่าวเป็นผู้ที่งาน เว้นแต่องค์การบริหารส่วนตำบลคำด้วง จะพิจารณาเห็นว่าผู้ยื่นข้อเสนอรายนั้น มิใช่เป็นผู้ริเริ่มให้มีการกระทำความผิดและได้ให้ความร่วมมือเป็นประโยชน์ต่อการพิจารณาของ องค์การบริหารส่วนตำบลคำด้วง

๘.๗ ผู้ยื่นข้อเสนอราคาต้องจัดทำแผนการใช้พัสดุประเภทวัสดุหรือครุภัณฑ์ที่จะใช้ในงานก่อสร้างเป็นพัสดุที่ผลิตภายในประเทศโดยต้องใช้ไม่น้อยกว่าร้อยละ ๖๐ ของมูลค่าพัสดุที่จะใช้ในงานก่อสร้างทั้งหมดตามสัญญา(ภาคผนวก ๒) และให้คู่สัญญาต้องใช้เหล็กที่ผลิตภายในประเทศไม่น้อยกว่าร้อยละ ๕๐ ของปริมาณเหล็กที่ต้องใช้ทั้งหมดตามสัญญา (ภาคผนวก ๓) โดยให้ยื่นแผนภายใน ๖๐ วัน นับถัดจากวันลงนามในสัญญาจ้างก่อสร้าง

๕. หลักเกณฑ์และสิทธิในการพิจารณาราคา

๕.๑ ในการจัดจ้างโดยวิธีคัดเลือกครั้งนี้ องค์การบริหารส่วนตำบลคำด้วงจะพิจารณาตัดสินโดยใช้เกณฑ์ราคา(ราคาต่ำสุด)

๕.๒ หากผู้ยื่นข้อเสนอรายใดมีคุณสมบัติไม่ถูกต้องตามข้อ ๖ หรือยื่นหลักฐานการเสนอราคาไม่ถูกต้องหรือไม่ครบถ้วนตามข้อ ๗ หรือยื่นซองจัดจ้างโดยวิธีคัดเลือกไม่ถูกต้องตาม ข้อ ๘ แล้วคณะกรรมการฯ จะไม่รับพิจารณาราคาของผู้ยื่นข้อเสนอรายนั้น เว้นแต่เป็นข้อผิดพลาด หรือผิดหลงเพียงเล็กน้อยหรือที่ผิดแผกไป

/จากเงื่อนไข

จากเงื่อนไขของเอกสารจัดจ้าง โดยวิธีคัดเลือกในส่วนที่มีใช้สาระสำคัญ ทั้งนี้เฉพาะในกรณีที่พิจารณาเห็นว่าจะเป็นประโยชน์ ต่อองค์การบริหารส่วนตำบลคำด้วง เท่านั้น

๕.๓ องค์การบริหารส่วนตำบลคำด้วง สงวนสิทธิไม่พิจารณาราคาของผู้ยื่นข้อเสนอ โดยไม่มี การผ่อนผัน ในกรณีดังต่อไปนี้

(๑) ไม่ปรากฏชื่อผู้ยื่นข้อเสนอรายนั้น ในบัญชีผู้รับเอกสารจัดจ้าง โดยวิธีคัดเลือกหรือหลักฐานการรับเอกสารจัดจ้าง โดยวิธีคัดเลือกของ องค์การบริหารส่วนตำบลคำด้วง

(๒) ไม่กรอกชื่อนิติบุคคล หรือบุคคลธรรมดา หรือลงลายมือชื่อผู้ยื่นข้อเสนออย่างหนึ่งอย่างใด หรือทั้งหมดในใบเสนอราคา

(๓) เสนอรายละเอียดแตกต่าง ไปจากเงื่อนไขที่กำหนดในเอกสารจัดจ้าง โดยวิธีคัดเลือกที่เป็นสาระสำคัญ หรือมีผลทำให้เกิดความได้เปรียบเสียเปรียบแก่ผู้ยื่นเสนอราคารายอื่น

(๔) ราคาที่เสนอมีการชุลบ ตกเติม แก้ไข เปลี่ยนแปลง โดยผู้ยื่นข้อเสนอมิได้ลงลายมือชื่อพร้อมประทับตรา (ถ้ามี) กำกับไว้

๕.๔ ในการตัดสินใจการจัดจ้าง โดยวิธีคัดเลือกหรือในการทำสัญญา คณะกรรมการจัดจ้างโดยวิธีคัดเลือก หรือองค์การบริหารส่วนตำบลคำด้วง มีสิทธิให้ผู้ยื่นข้อเสนอชี้แจงข้อเท็จจริง สภาพ ฐานะ หรือข้อเท็จจริงอื่นใด ที่เกี่ยวข้องกับผู้ยื่นข้อเสนอได้ องค์การบริหารส่วนตำบลคำด้วง มีสิทธิที่จะไม่รับราคาหรือไม่ทำสัญญา หากหลักฐานดังกล่าว ไม่มีความเหมาะสมหรือไม่ถูกต้อง

๕.๕ องค์การบริหารส่วนตำบลคำด้วง ทรงไว้ซึ่งสิทธิที่จะไม่รับราคาต่ำสุด หรือราคาหนึ่งราคาใด หรือราคาที่เสนอทั้งหมดก็ได้และอาจพิจารณาเลือกจ้างในจำนวน หรือขนาด หรือเฉพาะรายการหนึ่งรายการใด หรืออาจจะยกเลิกการจัดจ้าง โดยวิธีคัดเลือกโดยไม่พิจารณาจัดจ้างเลยก็ได้สุดแต่จะพิจารณา ทั้งนี้เพื่อประโยชน์ของทางราชการเป็นสำคัญและให้ถือว่าการตัดสินใจขององค์การบริหารส่วนตำบลคำด้วง เป็นเด็ดขาด ผู้ยื่นข้อเสนอจะเรียกร้องค่าเสียหายใด ๆ มิได้รวมทั้ง องค์การบริหารส่วนตำบลคำด้วง จะพิจารณายกเลิกการจัดจ้างโดยวิธีคัดเลือกและลงโทษผู้ยื่นข้อเสนอเป็นผู้ทำงาน ไม่ว่าจะเป็นผู้ยื่นข้อเสนอที่ได้รับการคัดเลือกหรือไม่ก็ตามหากมีเหตุที่เชื่อได้ว่าการเสนอราคากระทำการ โดยสุจริต เช่น การเสนอเอกสารอันเป็นเท็จ หรือใช้ชื่อ บุคคลธรรมดา หรือนิติบุคคลอื่นมาเสนอราคาแทน เป็นต้น

ในกรณีที่ผู้ยื่นข้อเสนอราคาที่เสนอราคาต่ำสุด เสนอราคาต่ำจนคาดหมายได้ว่า ไม่อาจดำเนินงานตามเอกสารแนบท้ายหนังสือเชิญชวน คณะกรรมการจัดจ้างโดยวิธีคัดเลือก หรือองค์การบริหารส่วนตำบลคำด้วง จะให้ผู้ยื่นข้อเสนออื่นชี้แจงและแสดงหลักฐานที่ทำให้เชื่อได้ว่าผู้ยื่นข้อเสนอสามารถดำเนินงานตามเอกสารแนบท้ายหนังสือเชิญชวน โดยวิธีคัดเลือกให้เสร็จสมบูรณ์ หากคำชี้แจง ไม่เป็นที่น่ารับฟังได้ องค์การบริหารส่วนตำบลคำด้วง มีสิทธิที่จะไม่รับข้อเสนอหรือไม่รับราคาของผู้ยื่นข้อเสนอรายนั้น ทั้งนี้ ผู้ยื่นข้อเสนอดังกล่าวไม่มีสิทธิเรียกร้องค่าใช้จ่ายหรือค่าเสียหายใด ๆ จากองค์การบริหารส่วนตำบลคำด้วง

๕.๖ ในกรณีที่ปรากฏข้อเท็จจริงภายหลังจากการเปิดซองจัดจ้าง โดยวิธีคัดเลือกกว่าผู้ยื่นข้อ ที่มีสิทธิได้รับการคัดเลือกตามที่ได้ประกาศรายชื่อไว้ ตามข้อ ๕.๕ เป็นผู้ยื่นข้อเสนอที่มีผลประโยชน์ร่วมกันกับผู้ยื่น

/ข้อเสนอรายอื่น

ข้อเสนอรายอื่น ณ วันประกาศจัดจ้างโดยวิธีคัดเลือก หรือเป็นผู้ยื่นข้อเสนอที่กระทำการอันเป็นการขัดขวางการ แข่งขันราคาอย่างเป็นธรรม ตามข้อ ๕.๕ องค์กรบริหารส่วนตำบลคำด้วง มีอำนาจที่จะตัดรายชื่อผู้ยื่นข้อเสนอที่มี สิทธิได้รับการคัดเลือกดังกล่าวออกจากประกาศรายชื่อ ตามข้อ ๘.๕ และองค์กรบริหารส่วนตำบลคำด้วงจะ พิจารณาลงโทษ ผู้ยื่นข้อเสนอรายนั้นเป็นผู้ทำงาน

๕.๗ ผู้รับจ้างต้องทำแผนป้ายในระหว่างดำเนินการก่อสร้าง ต้องมีสภาพคงทนตลอดระยะเวลาการ ก่อสร้างและอีกไม่น้อยกว่า ๖ เดือน หลังจากงานแล้วเสร็จ โดยต้องติดตั้งไว้ ณ จุดเริ่มต้นและจุดสิ้นสุดงาน ก่อสร้าง โดยอย่างน้อยต้องมีรายละเอียดข้อความ ดังนี้

- (๑) ชื่อองค์กรปกครองส่วนท้องถิ่น พร้อมหมายเลขโทรศัพท์
- (๒) ประเภทและชนิดของสิ่งก่อสร้าง
- (๓) ปริมาณงานก่อสร้าง
- (๔) ชื่อ ที่อยู่ หมายเลขโทรศัพท์ของผู้รับจ้าง
- (๖) ระยะเวลาเริ่มต้น และระยะเวลาสิ้นสุด รวมระยะเวลาก่อสร้างทั้งสิ้น
- (๗) ราคาากลางค่าก่อสร้าง
- (๘) วงเงินค่าก่อสร้างตามที่ได้ลงนามในสัญญาจ้าง
- (๙) ชื่อกรรมการตรวจการจ้าง และผู้ควบคุมงานพร้อมหมายเลขโทรศัพท์

๑๐. การทำสัญญาจ้าง

“การจัดจ้างครั้งนี้จะมีการลงนามในสัญญาหรือข้อตกลงเป็นหนังสือได้ต่อเมื่อพระราชบัญญัติ บประมาณรายจ่ายประจำปีงบประมาณ พ.ศ. ๒๕๖๕ มีผลใช้บังคับ และได้รับจัดสรรงบประมาณรายจ่าย ประจำปีงบประมาณ พ.ศ. ๒๕๖๕ จากกรมส่งเสริมการปกครองท้องถิ่นแล้ว และกรณีที่ยังคงการปกครองส่วน ท้องถิ่นไม่ได้รับการจัดสรรงบประมาณเพื่อการจัดซื้อจัดจ้างในครั้งดังกล่าว องค์กรปกครองส่วนท้องถิ่นสามารถ ยกเลิกการจัดซื้อจัดจ้างได้” หากได้รับจัดสรรงบประมาณดังกล่าวจากสำนักงานงบประมาณแล้วจะต้องทำสัญญาจ้าง ตามแบบสัญญาจ้างดังระบุในข้อ ๕.๓ กับ องค์กรบริหารส่วนตำบลคำด้วง ภายใน ๗ วัน นับถัดจากวันที่ได้รับ แจ้ง และจะต้องวางหลักประกันสัญญาเป็นจำนวนเงินเท่ากับร้อยละ ๕ (ห้า) ของราคาจ้างที่จัดจ้างโดยวิธี คัดเลือกได้ ให้องค์กรบริหารส่วนตำบลคำด้วง ยึดถือไว้ในขณะทำสัญญา โดยใช้หลักประกันอย่างหนึ่งอย่างใด ดังต่อไปนี้

๑๐.๑ เงินสด

๑๐.๒ เช็คที่ธนาคารสั่งจ่ายให้แก่ “องค์กรบริหารส่วนตำบลคำด้วง” โดยเป็นเช็คลงวันที่ ที่ทำ สัญญา หรือก่อนหน้านั้นไม่เกิน ๓ วันทำการของทางราชการ

๑๐.๓ หนังสือค้ำประกันของธนาคารภายในประเทศ ตามแบบหนังสือค้ำประกันดังระบุในข้อ ๕.๔ (๑)

๑๐.๔ หนังสือค้ำประกันของบริษัทเงินทุนอุตสาหกรรมแห่งประเทศไทย หรือบริษัทเงินทุน หรือบริษัทเงินทุนหลักทรัพย์ ที่ได้รับอนุญาตให้ประกอบกิจการเงินทุนเพื่อการพาณิชย์และประกอบธุรกิจค้ำ

/ประกันตามประกาศ

ประกัน ตามประกาศของธนาคารแห่งประเทศไทย ซึ่งได้แจ้งชื่อเวียนให้ส่วนราชการหรือหน่วยการบริหารราชการท้องถิ่น ต่าง ๆ ทราบแล้วโดยอนุโลมให้ใช้ตามแบบหนังสือค้ำประกันดังระบุในข้อ ๕.๔(๑)

๑๐.๕ พันธบัตรรัฐบาลไทย หลักประกันนี้จะคืนให้โดยไม่มีดอกเบี้ยภายใน ๑๕ วัน นับถัดจากวันที่ผู้ชนะการจัดจ้าง โดยวิธีคัดเลือก(ผู้รับจ้าง) พ้นจากข้อผูกพันตามสัญญาจ้างแล้ว

๑๑. ค่าจ้างและการจ่ายเงิน

องค์การบริหารส่วนตำบลตำบลคำด้วง จะจ่ายเงินค่าจ้าง ๑ งวด เมื่องานแล้วเสร็จเรียบร้อยถูกต้องครบถ้วนตามรูปแบบ รายการก่อสร้างและสัญญาทุกประการ รวมทั้งทำความสะอาดสถานที่ก่อสร้างให้เรียบร้อย กำหนดเวลาแล้วเสร็จ ๑๒๐ วัน (นับถัดจากวันที่ลงนามในสัญญาจ้าง)

๑๒. อัตราค่าปรับ

ค่าปรับตามแบบสัญญาจ้าง จะกำหนดในอัตราร้อยละ ๐.๑๐ บาทต่อวันของราคาค่าจ้าง

๑๓. การรับประกันความชำรุดบกพร่อง

ผู้ชนะการจัดจ้างโดยวิธีคัดเลือกซึ่งได้ทำข้อตกลงเป็นหนังสือ หรือทำสัญญาจ้างตามแบบดังระบุในข้อ ๕.๓ แล้วแต่กรณี จะต้องรับประกันความชำรุดบกพร่องของงานจ้างที่เกิดขึ้นภายในระยะเวลาไม่น้อยกว่า ๒ ปี นับถัดจากวันที่องค์การบริหารส่วนตำบลคำด้วงได้รับมอบงาน โดยผู้รับจ้างต้องบริหารจัดการซ่อมแซมแก้ไขให้ใช้ได้ดังเดิมภายใน ๑๕ วัน นับถัดจากวันที่ได้รับแจ้งความชำรุดบกพร่อง

๑๔. ข้อสงวนสิทธิในการยื่นข้อเสนอลักษณะอื่น ๆ

๑๔.๑ เงินค่าจ้างสำหรับงานจ้างครั้งนี้ ได้มาจากเงินอุดหนุนเฉพาะกิจ ปีงบประมาณ พ.ศ. ๒๕๖๕ การลงนามในสัญญาจะกระทำได้ต่อเมื่อได้รับหนังสือเรียกทำสัญญาโครงการดังกล่าวฯ จากองค์การบริหารส่วนตำบลคำด้วง

๑๔.๒ ผู้ยื่นข้อเสนอ หรือคู่สัญญาต้องจัดทำแผนการใช้วัสดุที่ผลิตภายในประเทศไม่น้อยกว่าร้อยละ ๖๐ ของมูลค่าวัสดุที่จะใช้งานก่อสร้างทั้งหมดตามสัญญา และจัดทำแผนการใช้เหล็กที่ผลิตภายในประเทศไม่น้อยกว่าร้อยละ ๕๐ ของปริมาณที่ต้องใช้ทั้งหมดตามสัญญา โดยส่งให้อบต.คำด้วงภายใน ๖๐ วัน นับถัดจากวันที่ได้ลงนามสัญญา

๑๔.๓ เมื่อองค์การบริหารส่วนตำบลคำด้วง ได้คัดเลือกผู้ยื่นข้อเสนอรายใดให้เป็นผู้รับจ้าง และได้ตกลงจ้างตามการคัดเลือกแล้ว ถ้าผู้รับจ้างจะต้องส่งหรือ นำสิ่งของมาเพื่องานจ้างดังกล่าวเข้ามาจากต่างประเทศและของนั้นต้องนำเข้ามาโดยทางเรือในเส้นทางที่มีเรือไทยเดินอยู่ และสามารถให้บริการรับขนได้ตามที่รัฐมนตรีว่าการกระทรวงคมนาคมประกาศกำหนด ผู้ยื่นข้อเสนอซึ่งเป็นผู้รับจ้างจะต้องปฏิบัติตามกฎหมายว่าด้วยการส่งเสริมการพาณิชย์ ดังนี้

(๑) แจ้งการส่งหรือนำสิ่งของดังกล่าวเข้ามาจากต่างประเทศต่อกรมเข้าท่า ภายใน ๗ วัน นับตั้งแต่วันที่ผู้รับจ้างส่งหรือซื้อของจากต่างประเทศ เว้นแต่เป็นของที่รัฐมนตรีว่าการกระทรวงคมนาคมประกาศยกเว้นให้บรรทุกโดยเรืออื่นได้

(๒) จัดการให้สิ่งของดังกล่าวบรรทุกโดยเรือไทย หรือเรือที่มีสิทธิเช่นเดียวกับเรือไทยจากต่างประเทศมายังประเทศไทย เว้นแต่จะได้รับอนุญาตจากกรมเจ้าท่า ให้บรรทุกสิ่งของนั้น โดยเรืออื่นที่มีใช้เรือไทย ซึ่งจะต้องได้รับอนุญาตเช่นนั้นก่อนบรรทุกของลงเรืออื่น หรือเป็นของที่รัฐมนตรีว่าการกระทรวงคมนาคมประกาศยกเว้นให้บรรทุกโดยเรืออื่น

(๓) ในกรณีที่มิปฏิบัติตาม (๑) หรือ (๒) ผู้รับจ้างจะต้องรับผิดชอบตามกฎหมายว่าด้วยการส่งเสริมการพาณิชย์

๑๔.๔ ผู้ยื่นข้อเสนอซึ่งองค์การบริหารส่วนตำบลได้คัดเลือกแล้ว ไม่ไปทำสัญญาหรือข้อตกลงจ้างเป็นหนังสือภายในเวลาที่กำหนดดังระบุไว้ในข้อ ๑๐ องค์การบริหารจะรีบหลักประกันการยื่นข้อเสนอ หรือเรียกร้องจากผู้ออกหนังสือค้ำประกันการยื่นข้อเสนอทันที และอาจพิจารณาเรียกร้องให้ชดใช้ความเสียหายอื่น (ถ้ามี) รวมทั้งจะพิจารณาให้เป็นผู้ที่จ้าง ตามระเบียบกระทรวงการคลังว่าด้วยการจัดซื้อจัดจ้างและการบริหารพัสดุภาครัฐ

๑๔.๕ องค์การบริหารส่วนตำบลสงวนสิทธิ์ที่จะแก้ไขเพิ่มเติมเงื่อนไข หรือข้อกำหนดในแบบสัญญาหรือข้อตกลงจ้างเป็นหนังสือให้เป็นไปตามความเห็นของสำนักงานอัยการสูงสุด (ถ้ามี)

๑๔.๖ ในกรณีที่เอกสารแนบท้ายเอกสารการคัดเลือก มีความขัดหรือแย้งกัน ผู้ยื่นข้อเสนอจะต้องปฏิบัติตามคำวินิจฉัยของอบต. คำวินิจฉัยดังกล่าวให้ถือเป็นที่สุดและผู้ยื่นข้อเสนอไม่มีสิทธิเรียกร้องค่าใช้จ่ายใด ๆ ทั้งสิ้น

๑๔.๗ เนื่องจากโครงการก่อสร้างดังกล่าวฯ เป็นงานทางสาธารณะ กำหนดให้ผู้ควบคุมงานก่อสร้างของผู้รับจ้าง ต้องมีคุณสมบัติเป็นไปตาม กฎกระทรวง กำหนดสาขาวิชาชีพวิศวกรรมควบคุมตาม พ.ร.บ. วิศวกร พ.ศ. ๒๕๔๒ ด้วย

๑๔.๘ องค์การบริหารส่วนตำบล อาจประกาศยกเลิกการจัดจ้างในกรณีดังต่อไปนี้ได้ โดยที่ผู้ยื่นขอเสนอจะเรียกร้องค่าเสียหายใด ๆ จากองค์การบริหารส่วนตำบลไม่ได้

(๑) องค์การบริหารส่วนตำบลคำด้วงไม่ได้รับการจัดสรรเงินที่จะใช้ในการจัดจ้างหรือได้รับจัดสรรแต่ไม่เพียงพอที่จะทำการจ้างครั้งนี้ต่อไป

(๒) มีการกระทำที่เข้าลักษณะผู้ยื่นข้อเสนอที่ชนะการจัดจ้างหรือที่ได้รับการคัดเลือกมีผลประโยชน์ร่วมกัน หรือมีส่วนได้เสียกับผู้ยื่นข้อเสนอรายอื่น หรือขัดขวางการแข่งขันอย่างเป็นธรรมหรือสมยอมกันกับผู้ยื่นข้อเสนอรายอื่น หรือเจ้าหน้าที่ในการเสนอราคา หรือต่อว่ากระทำการทุจริตอื่นใดในการเสนอราคา

(๓) การทำการจัดจ้างครั้งนี้ต่อไปอาจก่อให้เกิดความเสียหายแก่เทศบาล หรือกระทบต่อประโยชน์สาธารณะ

(๔) กรณีอื่นในทำนองเดียวกับ (๑) (๒) หรือ (๓) ตามที่กำหนดในกฎกระทรวงซึ่งออกตามความในกฎหมายว่าด้วยการจัดซื้อจัดจ้างและการบริหารพัสดุภาครัฐ

๑๔.๕ การจัดทำบัญชี รายการก่อสร้าง ปริมาณวัสดุ (BOQ) ก่อนลงนามในสัญญาจ้าง ผู้ยื่นข้อเสนอที่ได้รับการคัดเลือกให้เป็นผู้ชนะจะต้องจัดทำบัญชีวัสดุ ปริมาณและราคาในประมาณราคาก่อสร้าง(BOQ) โดยรายละเอียดราคารวมต้องสอดคล้องกับวงเงินในใบเสนอราคา รายที่ได้รับการคัดเลือกนั้น แนบเสนอแก่ เจ้าหน้าที่พัสดุ ก่อนลงนามในสัญญา หรือในวันที่ลงนามในสัญญา และให้ถือว่าเป็นส่วนหนึ่งของสัญญาจ้างก่อสร้าง

๑๕. การปรับราคาค่างานก่อสร้าง (ปรับค่า K)

การปรับราคาค่างานก่อสร้างตามสูตรการปรับราคา จะนำมาใช้ในกรณีที่ ค่างานก่อสร้างลดลงหรือเพิ่มขึ้น โดยวิธีการต่อไปนี้

ตามเงื่อนไข หลักเกณฑ์ สูตรและวิธีคำนวณที่ใช้กับสัญญาแบบปรับราคาได้ตามมติคณะรัฐมนตรี เมื่อวันที่ ๒๒ สิงหาคม ๒๕๓๒ เรื่อง การพิจารณาช่วยเหลือผู้ประกอบการอาชีพงานก่อสร้าง ตามหนังสือสำนักเลขาธิการคณะรัฐมนตรี ที่ นร ๐๒๐๓/ว ๑๐๕ ลงวันที่ ๒๔ สิงหาคม ๒๕๓๒

สูตรการปรับราคา (สูตรค่า K) จะต้องคงที่ที่ระดับที่กำหนดไว้ในวันแล้วเสร็จตามที่กำหนดไว้ในสัญญาหรือภายในระยะเวลาที่องค์การบริหารส่วนตำบลได้ขยายออกไป โดยจะใช้สูตรของทางราชการ

๑๔. มาตรฐานฝีมือช่าง

เมื่อองค์การบริหารส่วนตำบลคำด้วง ได้คัดเลือกผู้เสนอราคารายใดให้เป็นผู้รับจ้างและได้ตกลงจ้างก่อสร้างตามประกาศนี้แล้วผู้เสนอราคาจะต้องตกลงว่าในการปฏิบัติงานก่อสร้างดังกล่าว ผู้เสนอราคาจะต้องมีและใช้ผู้ผ่านการทดสอบมาตรฐานฝีมือช่างจากกระทรวงแรงงานและสวัสดิการสังคม หรือผู้มีวุฒิปับตร ระดับ ปวช. ปวส. และปวท. หรือเทียบเท่าจากสถาบันการศึกษาที่ ก.พ. รับรองให้เข้ารับราชการได้ ในอัตราไม่ต่ำกว่าร้อยละ - ของแต่ละสาขาช่าง แต่จะต้องมีช่างจำนวนอย่างน้อย ๑ คน ในแต่ละสาขาช่างต่อไปนี้

- สาขาช่างโยธา หรือสาขาช่างก่อสร้าง

๑๕. หน่วยงานผู้รับผิดชอบดำเนินการ

กองคลัง งานพัสดุ องค์การบริหารส่วนตำบลคำด้วง อ.บ้านผือ จ.อุดรธานี ติดต่อเพื่อขอทราบข้อมูลเพิ่มเติมโดยโทรศัพท์ ๐๔๒-๒๑๕๘๑๖

องค์การบริหารส่วนตำบลคำด้วง



(นายวินัย เทพศรี)

นายกองค์การบริหารส่วนตำบลคำด้วง

วันที่ ๘ เดือน กันยายน พ.ศ. ๒๕๖๔

แบบแสดงรายการ การ ปริมาณงาน และราคา

กลุ่มงาน / งาน งานอาคาร

ชื่อโครงการ / งานก่อสร้าง

อาคารศูนย์พัฒนาเด็กเล็ก ขนาดไม่เกิน 50 คน

สถานที่ก่อสร้าง

บ้านน้าง หมู่ที่ 9 ตำบลคำด้วง อำเภอบ้านผือ จังหวัดอุดรธานี

หน่วยงานเจ้าของโครงการ / งานก่อสร้าง

องค์การบริหารส่วนตำบลคำด้วง อำเภอบ้านผือ จังหวัดอุดรธานี

ถอดแบบ / คำนวณราคาากลางโดย

นายชัยวัฒน์ กัลยาญกุล

แบบเลขที่ สด.ศพด.1 (แบบไม่ตกเข็ม)

เมื่อวันที่ 25 สิงหาคม 2564

หน่วย : บาท

ลำดับที่	รายการ	จำนวน	หน่วย	ค่าวัสดุก่อสร้าง		ค่าแรงงาน		ยอดรวม ค่าวัสดุ+ค่าแรงงาน	หมายเหตุ
				ราคา/หน่วย	จำนวนเงิน	ราคา/หน่วย	จำนวนเงิน		
1	หมวดงานโครงสร้างวิศวกรรม								
1.1	งานรับพื้น								
1.1.1	งานรับพื้นพร้อมดินถมพร้อมวางผังก่อสร้าง	1.00	เหมารวม	-	-	35,000.00	35,000.00	35,000.00	
1.2	งานโครงสร้าง								
1.2.1	งานดินถมฐานราก	28.00	ลบ.ม.	-	-	125.00	3,500.00	3,500.00	
1.2.2	ทรายหยาบ	44.00	ลบ.ม.	364.49	16,037.56	99.00	4,356.00	20,393.56	
1.2.3	งานคอนกรีตหยาบ 1 : 3 : 5 (180 KSC)	4.00	ลบ.ม.	1,374.75	5,498.98	306.00	1,224.00	6,722.98	
1.2.4	งานคอนกรีตผสมเสร็จ 1 : 2 : 4 (240 ksc)	53.00	ลบ.ม.	1,569.79	83,205.26	306.00	16,219.22	99,424.48	
1.3	งานเหล็กเสริม								
1.3.1	เหล็กเสริม คอนกรีต RB 6 มม	411.00	เส้น	58.14	23,896.79	9.10	3,740.92	27,637.71	
1.3.2	เหล็กเสริม คอนกรีต RB 12 มม	194.00	เส้น	219.34	42,552.22	29.30	5,684.98	48,237.19	1,053.36
1.3.3	เหล็กเสริม คอนกรีต DB 12 มม	-	เส้น	24.94	-	3.30	-	-	730.32
1.3.4	เหล็กเสริม คอนกรีต DB 16 มม	12.00	เส้น	393.32	4,719.81	52.14	625.68	5,345.49	1,457.00
1.3.5	ลวดผูกเหล็ก (เบอร์ 18)	85.00	กก.	60.75	5,163.75	-	-	5,163.75	
	ยอดยกไป				181,074.37		70,350.80	251,425.17	

แบบแสดงรายการ ปริมาณงาน และราคา

กลุ่มงาน / งาน

ชื่อโครงการ / งานก่อสร้าง

สถานที่ก่อสร้าง

หน่วยงานเจ้าของโครงการ / งานก่อสร้าง

ถอดแบบ / คำนวณราคากลางโดย

งานอาคาร

อาคารศูนย์พัฒนาเด็กเล็ก ขนาดไม่เกิน 50 คน

บ้านนงเยาว์ หมู่ที่ 9 ตำบลคำด้วง อำเภอบ้านผือ จังหวัดอุดรธานี

องค์การบริหารส่วนตำบลคำด้วง อำเภอบ้านผือ จังหวัดอุดรธานี

นายชัยวัฒน์ กัลยากร

แบบเลขที่ สด.ศพด.1 (แบบไม่ต่อเติม)

25 สิงหาคม 2564

เมื่อวันที่

หน่วย : บาท

ลำดับที่	รายการ	จำนวน	หน่วย	ค่าวัสดุก่อสร้าง		ค่าแรงงาน		ยอดรวม ค่าวัสดุ+ค่าแรงงาน	หมายเหตุ
				ราคา/หน่วย	จำนวนเงิน	ราคา/หน่วย	จำนวนเงิน		
	ยอดยกมา				181,074.37		70,350.80	251,425.17	
1.4 งานไม้แบบ									
1.4.1	ไม้แบบหล่อคอนกรีต ใช้ 50%	100.00	ตร.ม.	305.30	30,530.24	-	-	30,530.24	คิด 50%
1.4.2	ค่าแรงงานประกอบติดตั้งไม้แบบ	100.00	ตร.ม.	-	-	133.00	13,300.00	13,300.00	
1.5 งานโครงหลังคา									
1.5.1	ท่อเหล็กกลมผิวดำ Ø 2 นิ้ว หนา 3.2 มม ยาว 6.00 ม.	38.00	ท่อ	1,410.93	53,615.34	-	-	53,615.34	
1.5.2	ท่อเหล็กกลมผิวดำ Ø 1 1/2 นิ้ว หนา 3.2 มม ยาว 6.00 ม.	34.00	ท่อ	1,172.60	39,868.29	-	-	39,868.29	
1.5.3	เหล็ก C-100x50x20x2.3 มม. ยาว 6.00 ม.	62.00	ท่อ	727.93	45,131.66	-	-	45,131.66	
1.5.4	เหล็กเพลท 0.20x0.20 ม. หนา 6 มม.	22.00	แผ่น	60.00	1,320.00	-	-	1,320.00	
1.5.5	นอต ขนาด ศก. 15 มม. ยาว 0.50 ม.	88.00	ตัว	25.00	2,200.00	-	-	2,200.00	
1.5.6	ค่าแรงประกอบเหล็กโครงหลังคา	3,282.26	กก.	-	-	12.00	39,387.12	39,387.12	
2 หมวดงานสถาปัตยกรรม									
2.1 งานหลังคา									
	ยอดยกไป				353,739.90		123,037.92	476,777.82	

แบบแสดงรายการ ปริมาณงาน และราคา

กลุ่มงาน / งาน

ชื่อโครงการ / งานก่อสร้าง

สถานที่ก่อสร้าง

หน่วยงานเจ้าของโครงการ / งานก่อสร้าง

ถอดแบบ / ค่าวงนราคากลางโดย

งานอาคาร

อาคารศูนย์พัฒนาเด็กเล็ก ขนาดไม่เกิน 50 คน

บ้านนงาจิ๋ว หมู่ที่ 9 ตำบลคำด้วง อำเภอบ้านผือ จังหวัดอุดรธานี

องค์การบริหารส่วนตำบลคำด้วง อำเภอบ้านผือ จังหวัดอุดรธานี

นายชัยวัฒน์ กัถยากุล

แบบเลขที่

สต.ศพด.1 (แบบไม่ต่อเติม)

25 สิงหาคม 2564

เมื่อวันที่

หน่วย : บาท

ลำดับที่	รายการ	จำนวน	หน่วย	ค่าวัสดุก่อสร้าง		ค่าแรงงาน		ยอดรวม ค่าวัสดุ+ค่าแรงงาน	หมายเหตุ
				ราคา/หน่วย	จำนวนเงิน	ราคา/หน่วย	จำนวนเงิน		
	ยอดยกมา				353,739.90		123,037.92	476,777.82	
2.1.1	กระบะเบื้องหลังคาลอนคู่ ขนาด 0.50x1.20 ม. สีแดง	615.00	แผ่น	52.00	31,980.00		-	31,980.00	
2.1.2	ค่าแรงงานมุงกระเบื้อง	318.00	ตร.ม.	142.00	45,156.00	50.00	15,900.00	61,056.00	
2.1.3	กระบะเบื้องครอบสันหลังคา สีแดง	225.00	ตัว	42.00	9,450.00	-	-	9,450.00	
2.1.4	กระบะเบื้องครอบสันหลังคาสามทาง สีแดง	4.00	ตัว	42.00	168.00	-	-	168.00	
2.1.5	กระบะเบื้องครอบทางมน สีแดง	8.00	ตัว	64.00	512.00	-	-	512.00	
2.1.6	ตะขอยึดกระเบื้อง	650.00	ตัว	4.00	2,600.00	-	-	2,600.00	
2.1.7	เชิงชาย+ปิดทับเชิงชายไม้สำเร็จรูป	86.00	เมตร	220.00	18,920.00	73.00	6,278.00	25,198.00	
2.1.8	แผ่นปิดกันลม	86.00	ม.	80.00	6,880.00	10.00	860.00	7,740.00	
2.1.9	งานนำฝนสังกะสี เบอร์ 28	16.00	เมตร	260.00	4,160.00	-	-	4,160.00	
2.2	งานผนัง								
2.2.1	ผนังก่ออิฐรูมอญครึ่งแผ่น	252.0	ตร.ม.	267.8	67,485.73	89.00	22,428.00	89,913.73	
2.2.2	ฉาบปูนผิวผนัง (หนา 1.5 ซม.)รวมโครงสร้าง	355.0	ตร.ม.	56.9	20,186.77	82.00	29,110.00	49,296.77	
2.2.3	ผิวผนัง 2. ผิวผนังกระบะเบ้องเซรามิก 8x8 นิ้ว	77.0	ตร.ม.	231.1	17,791.62	166.00	12,782.00	30,573.62	
2.2.4	ผิวผนัง 3. ผิวผนังกระบะเบ้องเซรามิก 2x4 นิ้ว	42.0	ตร.ม.	237.5	9,975.00	201.00	8,442.00	18,417.00	
	ยอดยกไป				589,005.02		218,837.92	807,842.94	

แบบแสดงรายการการ ปริมาณงาน และราคา

กลุ่มงาน / งาน

ชื่อโครงการ / งานก่อสร้าง

สถานที่ก่อสร้าง

หน่วยงานเจ้าของโครงการ / งานก่อสร้าง

ถอดแบบ / คำนวณราคากลางโดย

งานอาคาร

อาคารศูนย์พัฒนาเด็กเล็ก ขนาดไม่เกิน 50 คน

บ้านนจิว หมู่ที่ 9 ตำบลคำด้วง อำเภอบ้านผือ จังหวัดอุดรธานี

องค์การบริหารส่วนตำบลคำด้วง อำเภอบ้านผือ จังหวัดอุดรธานี

นายชัยวัฒน์ กัลยากร

แบบเลขที่

สถ.ศพด.1 (แบบไม่ต่อเติม)

เมื่อวันที่

25 สิงหาคม 2564
หน่วย : บาท

ลำดับที่	รายการ	จำนวน	หน่วย	ค่าวัสดุก่อสร้าง		ค่าแรงงาน		ยอดรวม ค่าวัสดุ+ค่าแรงงาน	หมายเหตุ
				ราคา/หน่วย	จำนวนเงิน	ราคา/หน่วย	จำนวนเงิน		
	ยอดยกมา				589,005.02		218,837.92	807,842.94	
2.2.5	ผิวผนัง 4. ผิวผนังงอบปูนเรียบ เสาระครอง	36.0	ตร.ม.	56.9	2,047.11	56.86	2,047.11	4,094.22	
2.2.6	เอ็นผนังและเอ็นประตู หน้าต่าง	130.0	เมตร	89.9	11,688.02	44.00	5,720.00	17,408.02	
2.3	งานผิวพื้น								
2.3.1	ผิวพื้น 1. กระเบื้องเซรามิก 12"x12"	120.00	ตร.ม.	300.54	36,064.88	158.00	18,960.00	55,024.88	
2.3.2	ผิวพื้น 2. กระเบื้องเซรามิก 8"x8"	72.00	ตร.ม.	309.50	22,284.05	158.00	11,376.00	33,660.05	
2.3.3	ผิวพื้น 3. กระเบื้องเซรามิก 2"x4"	24.00	ตร.ม.	309.50	7,428.02	193.00	4,632.00	12,060.02	
2.3.4	ผิวพื้น 4. พื้นผิวขัดมันเรียบ	99.00	ตร.ม.	88.08	8,720.22	40.00	3,960.00	12,680.22	
2.4	งานฝ้าเพดาน								
2.4.1	ฝ้าเพดาน 1. ยิปซัมบอร์ดหนา 9 มม.	120.00	ตร.ม.	357.75	42,930.00	75.00	9,000.00	51,930.00	
2.4.2	ฝ้าเพดาน 2. ยิปซัมบอร์ดหนา 9 มม. ชนิดกันชื้น	42.00	ตร.ม.	392.75	16,495.50	75.00	3,150.00	19,645.50	
2.4.3	ฝ้าเพดาน 3. ฝ้ายิปซัมแบบสำเร็จรูป	86.00	ตร.ม.	299.00	25,714.00	112.00	9,632.00	35,346.00	
	ยอดยกไป				762,376.81		287,315.03	1,049,691.84	

แบบแสดงรายการ การ ปริมาณงาน และราคา

งานอาคาร

กลุ่มงาน / งาน

อาคารศูนย์พัฒนาเด็กเล็ก ขนาดไม่เกิน 50 คน

สถานที่ก่อสร้าง

บ้านนาจิว หมู่ที่ 9 ตำบลคำด้วง อำเภอบ้านผือ จังหวัดอุดรธานี

หน่วยงานเจ้าของโครงการ / งานก่อสร้าง

องค์การบริหารส่วนตำบลคำด้วง อำเภอบ้านผือ จังหวัดอุดรธานี

ถอดแบบ / ค่าขนานราคากลางโดย

นายชัยวัฒน์ กัลยาญกุล

แบบเลขที่

สถ.ศพด.1 (แบบไม่ต่อเติม)

เมื่อวันที่

25 สิงหาคม 2564
หน่วย : บาท

ลำดับที่	รายการ	จำนวน	หน่วย	ค่าวัสดุก่อสร้าง		ค่าแรงงาน		ยอดรวม ค่าวัสดุ+ค่าแรงงาน	หมายเหตุ
				ราคา/หน่วย	จำนวนเงิน	ราคา/หน่วย	จำนวนเงิน		
	ยอดยกมา								
2.5	งานประตู หน้าต่าง								
2.5.1	ป.1 ประตูไม้บานเปิดเดี่ยว	2.00	ชุด	2,640.00	5,280.00	410.00	820.00	6,100.00	
2.5.2	ป.2 ประตูไม้บานเปิดเดี่ยว	3.00	ชุด	2,240.00	6,720.00	410.00	1,230.00	7,950.00	
2.5.3	ป.3 ประตูไม้บานเปิดเดี่ยว	1.00	ชุด	2,240.00	2,240.00	410.00	410.00	2,650.00	
2.5.4	ป.4 ประตูชุดห้องน้ำสำเร็จรูป	4.00	ชุด	1,165.00	4,660.00	175.00	700.00	5,360.00	
2.5.5	น.1 หน้าต่างอลูมิเนียมบานเลื่อนสองทาง	2.00	ชุด	3,763.00	7,526.00	1,848.00	3,696.00	11,222.00	
2.5.6	น.2 หน้าต่างอลูมิเนียมบานเลื่อนสองทาง	2.00	ชุด	6,176.00	12,352.00	3,696.00	7,392.00	19,744.00	
2.5.7	น.3 หน้าต่างอลูมิเนียมบานเลื่อนสองทาง	7.00	ชุด	3,747.50	26,232.50	1,730.00	12,110.00	38,342.50	
2.5.8	น.4 หน้าต่างบานกระทุ้ง	4.00	ชุด	1,409.00	5,636.00	150.00	600.00	6,236.00	
2.6	งานสี								
2.6.1	สีน้ำพลาสติก	553.00	ตร.ม.	32.01	17,703.96	30.00	16,590.00	34,293.96	
2.6.2	สีน้ำมันทั่วไป	108.00	ตร.ม.	30.00	3,240.00	38.00	4,104.00	7,344.00	
	ยอดยกไป								
					853,967.27		334,967.03	1,188,934.30	

แบบแสดงรายการ การ ปริมาณงาน และราคา

กลุ่มงาน / งาน งานอาคาร

ชื่อโครงการ / งานก่อสร้าง

อาคารศูนย์พัฒนาเด็กเล็ก ขนาดไม่เกิน 50 คน

สถานที่ก่อสร้าง

บ้านน้จิว หมู่ที่ 9 ตำบลคำด้วง อำเภอบ้านผือ จังหวัดอุดรธานี

หน่วยงานเจ้าของโครงการ / งานก่อสร้าง

องค์การบริหารส่วนตำบลคำด้วง อำเภอบ้านผือ จังหวัดอุดรธานี

ถอดแบบ / คำนวณราคากลางโดย

นายชัยวัฒน์ กัลยาณกุล

แบบเลขที่ สอ.ศพด.1 (แบบไม่ตอกเข็ม)

เมื่อวันที่ 25 สิงหาคม 2564

หน่วย : บาท

ลำดับที่	รายการ	จำนวน	หน่วย	ค่าวัสดุก่อสร้าง		ค่าแรงงาน		ยอดรวม ค่าวัสดุ+ค่าแรงงาน	หมายเหตุ
				ราคา/หน่วย	จำนวนเงิน	ราคา/หน่วย	จำนวนเงิน		
	ยอดยกมา				853,967.27		334,967.03	1,188,934.30	
2.7	งานสุขภัณฑ์และอุปกรณ์ประกอบ								
2.7.1	โถส้วมชักโครกแบบนั่งราบ(สำหรับเด็ก)	4.00	ชุด	2,700.00	10,800.00	450.00	1,800.00	12,600.00	
2.7.2	อ่างล้างหน้าชนิดแขวนผนังพร้อมอุปกรณ์	2.00	ชุด	1,300.00	2,600.00	450.00	900.00	3,500.00	
2.7.3	สายฉีดชำระ	4.00	ชุด	350.00	1,400.00	70.00	280.00	1,680.00	
2.7.4	ฝักบัวสายอ่อนพร้อมก๊อกเดี่ยว	5.00	ชุด	400.00	2,000.00	70.00	350.00	2,350.00	
2.7.5	กระจกเงา	2.00	ชุด	800.00	1,600.00	70.00	140.00	1,740.00	
2.7.6	ราวแขวนผ้า	3.00	จุด	250.00	750.00	70.00	210.00	960.00	
2.7.7	ที่ใส่กระดาษชำระ	4.00	จุด	250.00	1,000.00	70.00	280.00	1,280.00	
2.7.8	ที่วางสบู่	5.00	จุด	250.00	1,250.00	70.00	350.00	1,600.00	
2.7.9	ก๊อคน้ำติดผนัง	4.00	จุด	110.00	440.00	25.00	100.00	540.00	
2.7.10	ช่องระบายน้ำทิ้งที่พื้น AE 2 นิ้ว พร้อมตะแกรงดักขยะ	7.00	จุด	220.00	1,540.00	75.00	525.00	2,065.00	
2.8	งานอื่นๆ								
2.8.1	ราวกันตก	10.00	ม.	920.00	9,200.00	300.00	3,000.00	12,200.00	
2.8.2	บัวเชิงผนัง ไม้ 0.5 นิ้ว สูง 4 นิ้ว	82.00	ม.	50.00	4,100.00	50.00	4,100.00	8,200.00	
2.8.3	ชุดผนังห้องนำสำเริงรูป	4.00	ชุด	5,500.00	22,000.00	-	-	22,000.00	
	ยอดยกไป				912,647.27		347,002.03	1,259,649.30	

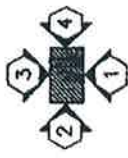
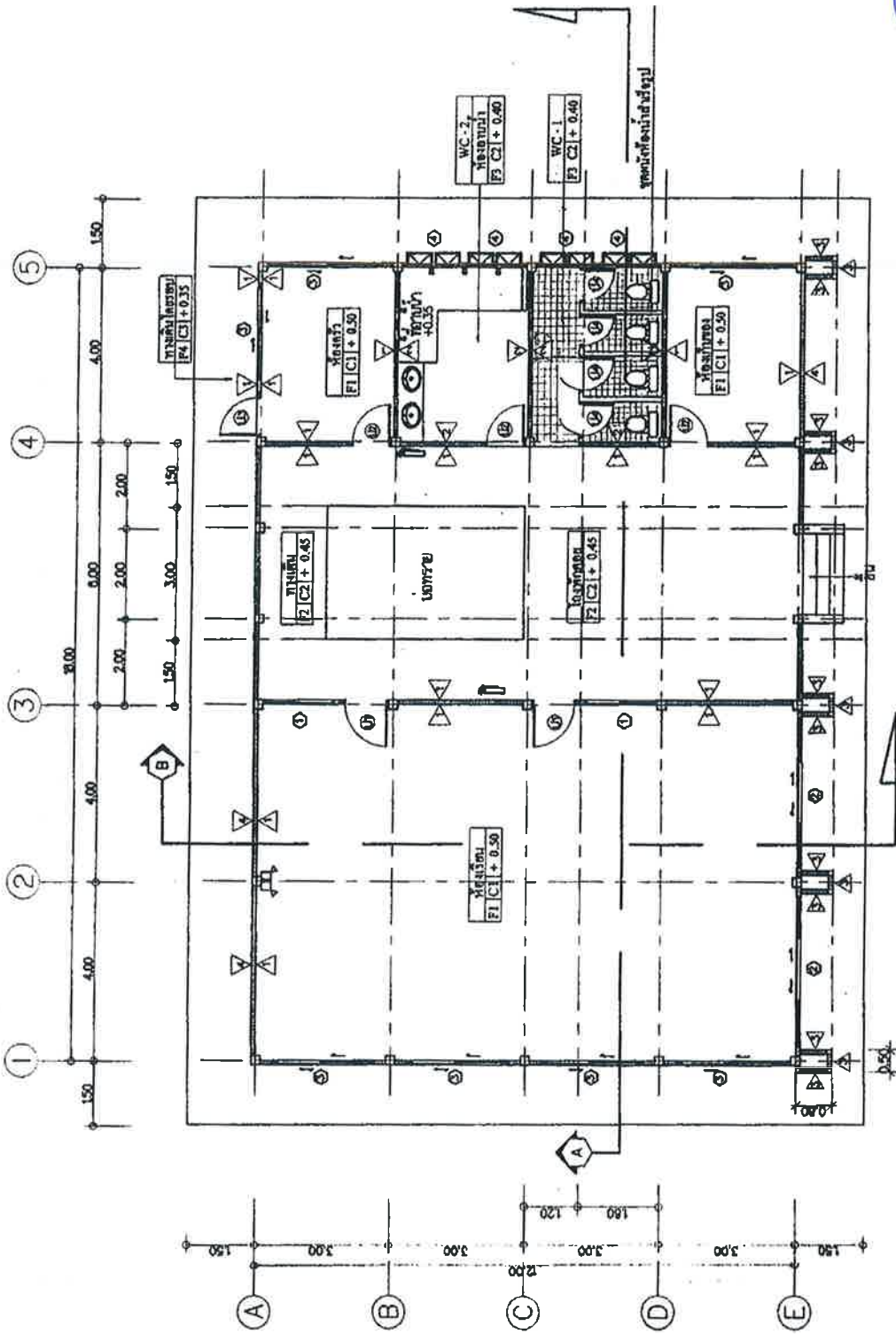
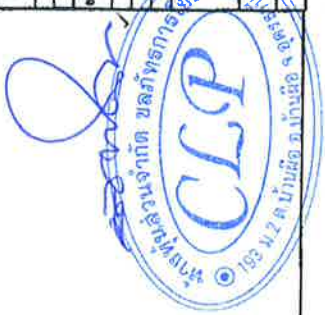
แบบแสดงรายการการ ปริมาณงาน และราคา

กลุ่มงาน / งาน งานอาคาร
 ชื่อโครงการ / งานก่อสร้าง อาคารศูนย์พัฒนาเด็กเล็ก ขนาดไม่เกิน 50 คน
 สถานที่ก่อสร้าง บ้านแก้ว หมู่ที่ 9 ตำบลคำด้วง อำเภอบ้านผือ จังหวัดอุดรธานี
 หน่วยงานเจ้าของโครงการ / งานก่อสร้าง องค์การบริหารส่วนตำบลคำด้วง อำเภอบ้านผือ จังหวัดอุดรธานี
 ถอดแบบ / คำนวณราคากลางโดย นายชัยวัฒน์ กัลยาภิกุล
 แบบเลขที่ สท.ศพด.1 (แบบไม่ต่อเติม) 25 สิงหาคม 2564
 หมายเหตุ : บาท

ลำดับที่	รายการ	จำนวน	หน่วย	ค่าวัสดุก่อสร้าง		ค่าแรงงาน		ยอดรวม ค่าวัสดุ+ค่าแรงงาน	หมายเหตุ
				ราคา/หน่วย	จำนวนเงิน	ราคา/หน่วย	จำนวนเงิน		
	ยอดยกมา				912,647.27		347,002.03	1,259,649.30	
3	หมวดงานระบบสุขาภิบาล								
3.1	บ่อบำบัดน้ำเสียสำเร็จรูป ความจุ 1600 ลิตร	1.00	ชุด	28,360.96	28,360.96	2,080.00	2,080.00	30,440.96	
3.2	ปอดักขยะและไขมัน	1.00	ชุด	10,250.00	10,250.00	364.49	364.49	10,614.49	
3.3	บ่อพัก คสล. สำเร็จรูป	8.00	ชุด	850.00	6,800.00	250.00	2,000.00	8,800.00	
3.4	งานวางท่อ คสล. ศก. 0.30ม.	40.00	ม.	350.00	14,000.00	100.00	4,000.00	18,000.00	
3.5	งานระบบท่อภายในอาคาร	1.00	เหมารวม	3,500.00	3,500.00	-	-	3,500.00	
4	หมวดงานระบบไฟฟ้า								
4.1	ตู้ควบคุมวงจรไฟฟ้า	2.00	ชุด	3,400.00	6,800.00	265.00	530.00	7,330.00	
4.2	ดวงโคมฟลูออโรสเซนต์ 2x36 W (โคมตะแกรง)	18.00	ชุด	1,200.00	21,600.00	135.00	2,430.00	24,030.00	
4.3	ดวงโคมฟลูออโรสเซนต์ 1x36 W (โคมตะแกรง)	20.00	ชุด	850.00	17,000.00	115.00	2,300.00	19,300.00	
4.4	สวิทช์	19.00	ชุด	110.00	2,090.00	90.00	1,710.00	3,800.00	
4.5	เต้าเสียบพร้อมสายดิน	7.00	ชุด	130.00	910.00	90.00	630.00	1,540.00	
4.6	สวิทช์สัญญาณโทรศัพท์	1.00	ชุด	150.00	150.00	90.00	90.00	240.00	
	ยอดยกไป				1,024,108.24		363,136.52	1,387,244.76	



โครงการ	แผนผังฐาน ประจํา
ชื่อโครงการ	อาคารศูนย์รวมสินค้า ขนาด 50 คูณ 50 เมตร ส.พ.ศ.1 ถนนสายวิเศษชัยชาญ จังหวัดอ่างทอง
เจ้าของโครงการ	บริษัท อ่างทอง การพาณิชย์ จำกัด
ที่ตั้งโครงการ	ถนนสายวิเศษชัยชาญ จังหวัดอ่างทอง
ผู้ควบคุมงาน	นายวิเศษชัยชาญ ช่างเทคนิค
ผู้ตรวจสอบ	นายวิเศษชัยชาญ ช่างเทคนิค
สถาปนิก	นายวิเศษชัยชาญ ช่างเทคนิค
วิศวกรโยธา	นายวิเศษชัยชาญ ช่างเทคนิค
วิศวกรไฟฟ้า	นายวิเศษชัยชาญ ช่างเทคนิค
วิศวกรเครื่องกล	นายวิเศษชัยชาญ ช่างเทคนิค
วิศวกรสุขาภิบาล	นายวิเศษชัยชาญ ช่างเทคนิค
วิศวกรสิ่งแวดล้อม	นายวิเศษชัยชาญ ช่างเทคนิค
ผู้ดำเนินการก่อสร้าง	บริษัท อ่างทอง การพาณิชย์ จำกัด
วันที่พิมพ์	21 ส.ค. 2558
หน้า	1 จาก 1
ชุด	A-04
วันที่	27

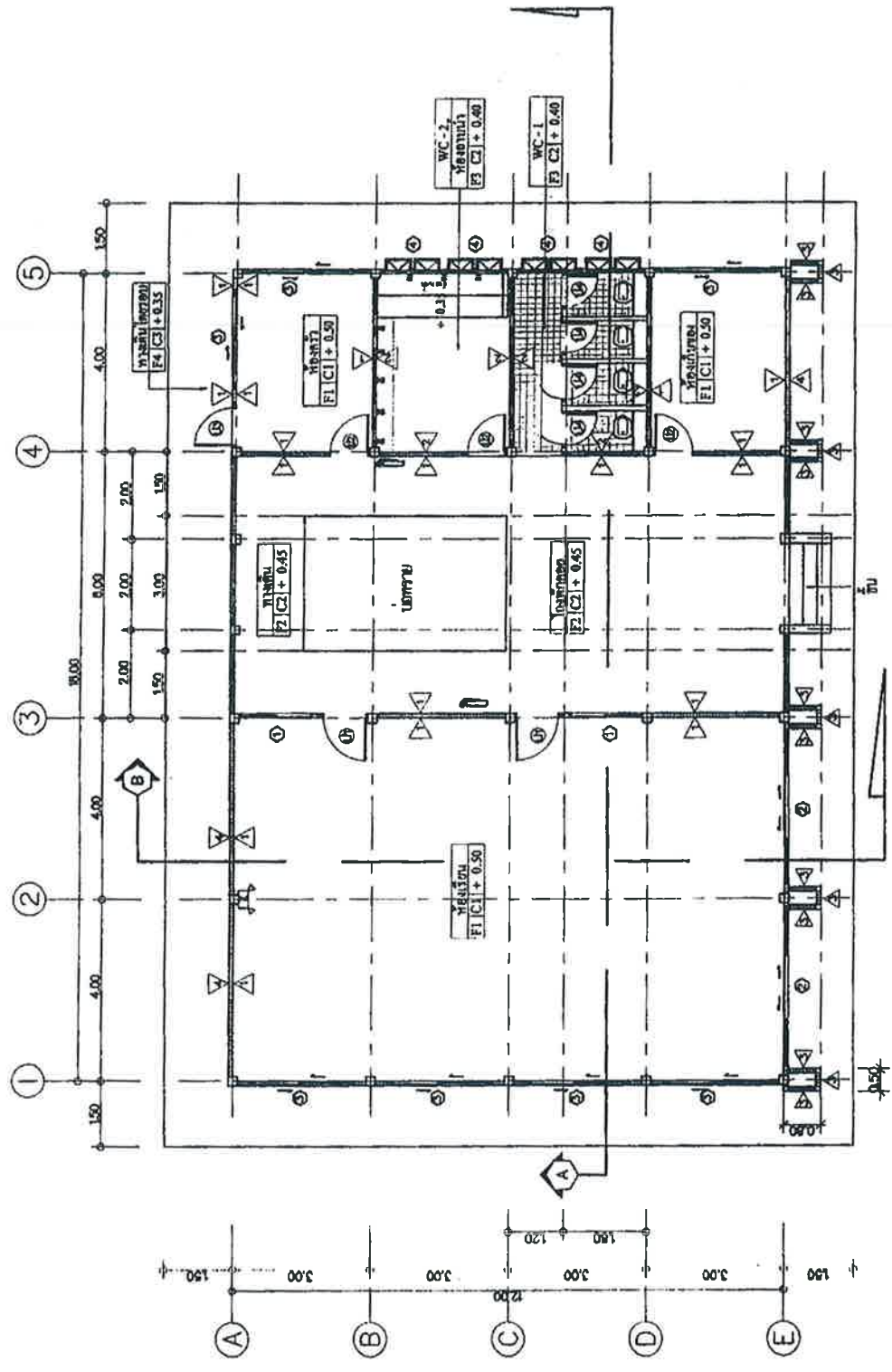
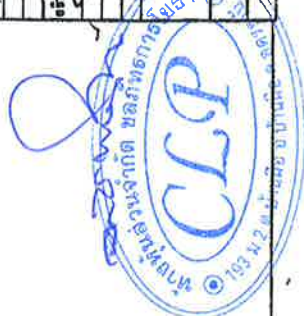


แผนผัง
ขนาดฐาน 1 : 100

วิศวกร
นายวิเศษชัยชาญ
ช่างเทคนิค

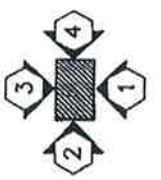


โครงการ	ศูนย์สุขภาพชุมชน
หน่วยงาน	กรมการแพทย์
ชื่อโครงการ/กิจกรรม	โครงการพัฒนาศูนย์สุขภาพชุมชน
พื้นที่/สถานที่	เขตเมือง กรุงเทพมหานคร 1
การดำเนินงาน	การพัฒนาศูนย์สุขภาพชุมชน
ผู้รับผิดชอบ	กรมการแพทย์
ผู้ควบคุมงาน	นายแพทย์ วิชาญ วัฒนศิริ
ผู้จัดทำ	นายแพทย์ วิชาญ วัฒนศิริ
วันที่	15/11/2550
สถานที่	กรุงเทพมหานคร
ชื่อโครงการ	ศูนย์สุขภาพชุมชน
เลขที่	21 ส.ร. 2550
หน้า	27
ฉบับ	A-08



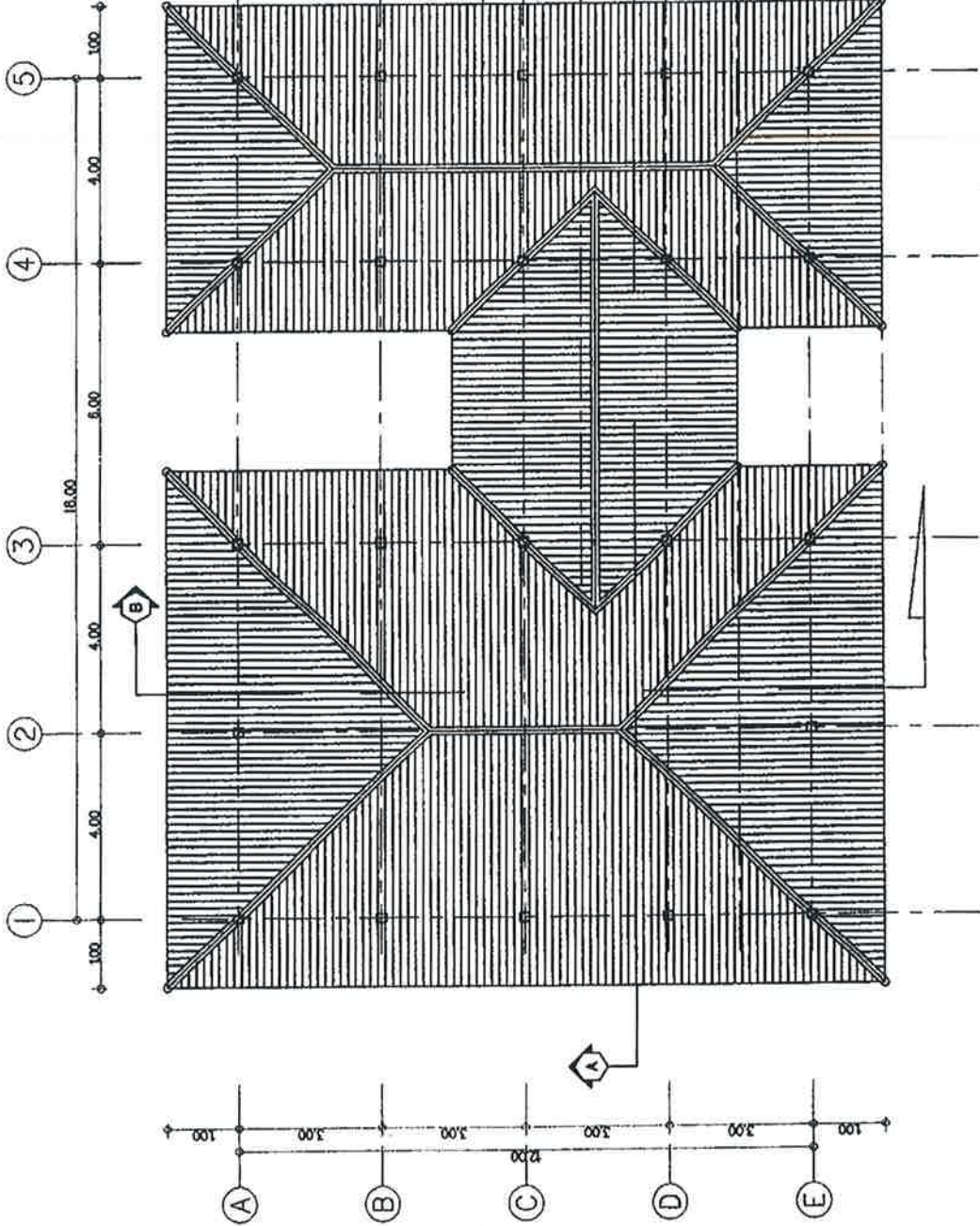
ไม้ ไม้ท่อน
 ไม้ ไม้ท่อน
 ไม้ ไม้ท่อน

แปลนพื้นที่
 1 : 100

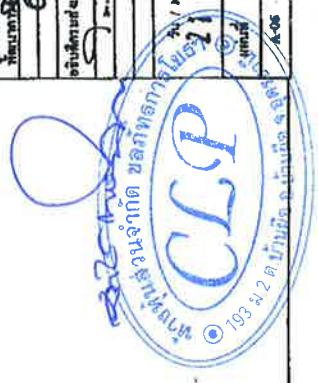




กรมส่งเสริมการค้าระหว่างประเทศ
 กระทรวงพาณิชย์
 อาคารพาณิชย์ 50 ชั้น
 ถนนสุขุมวิท ซอย 11
 เขตปทุมธานี กรุงเทพฯ 10130
 โทร. 02-262-1000
 โทรสาร 02-262-1001
 อีเมล: info@pitr.go.th



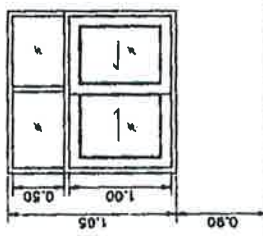
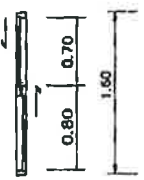
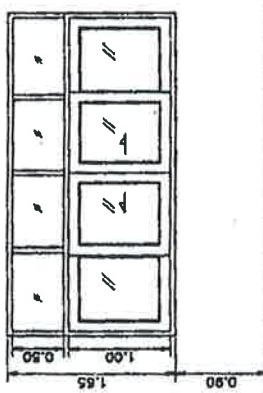
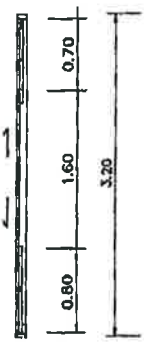
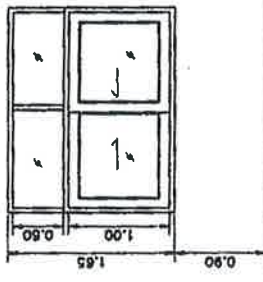
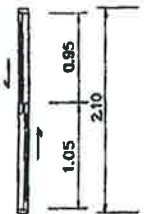
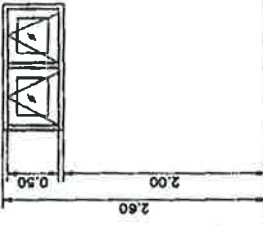
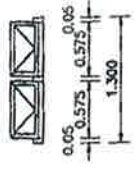
พื้นที่อาคารประกอบโดย



แปลงที่ดิน
 1 : 100



โครงการ
แผนพัฒนา
ประมง
อาหารจากสัตว์น้ำ
ขนาดไม่เกิน 50 ตัน
ภายใต้ แผน.1
กรมส่งเสริมการเกษตร
กระทรวงเกษตรและ
สหกรณ์
กรมส่งเสริมการเกษตร
กรมประมง

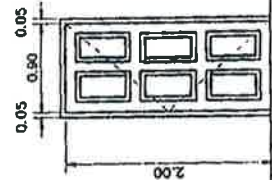
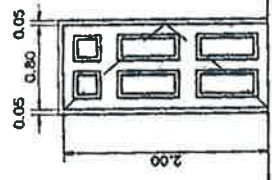
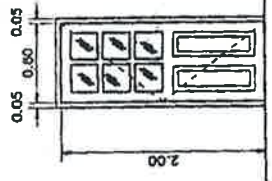
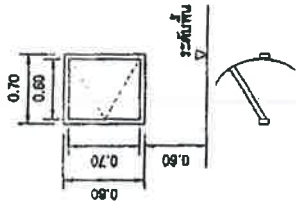


① หน้าต่างบานเดี่ยวบานแรก
วงกบอลูมิเนียมสีเทา
กรอบบานอลูมิเนียมสีเทา
กระเบื้องสีฟ้า ขนาด 6 มม.

② หน้าต่างบานเดี่ยวบานแรก
วงกบอลูมิเนียมสีเทา
กรอบบานอลูมิเนียมสีเทา
กระเบื้องสีฟ้า ขนาด 6 มม.

③ หน้าต่างบานเดี่ยวบานแรก
วงกบอลูมิเนียมสีเทา
กรอบบานอลูมิเนียมสีเทา
กระเบื้องสีฟ้า ขนาด 6 มม.

④ หน้าต่างบานเดี่ยวบานแรก
วงกบอลูมิเนียมสีเทา
กรอบบานอลูมิเนียมสีเทา
กระเบื้องสีฟ้า ขนาด 4 มม.



① ประตูบานเปิดเดี่ยว
วงกบ ไม้เนื้อแข็ง 2" x 4"
กรอบบาน สอดสี 50x200 SDF

② ประตูบานเปิดเดี่ยว
วงกบ ไม้เนื้อแข็ง 2" x 4"
กรอบบาน สอดสี 50x200 SDF

③ ประตูบานเปิดเดี่ยว
วงกบ ไม้เนื้อแข็ง 2" x 4"
กรอบบาน สอดสี 50x200 SDF

④ ประตู 1/4 บานเดี่ยวบานแรกบานแรก
การติดตั้งตามการรับรองผู้ผลิต

วันที่ เดือน / ปี
24 ส.ค. 2561
หน้า
4-12
27





กระทรวง
 อนุศึกษา
 อธิการบดี
 นายสุวิทย์ วิบุลย
 นายสุวิทย์ วิบุลย
 นายสุวิทย์ วิบุลย

กรมส่งเสริมการเกษตร
 กรมส่งเสริมการเกษตร
 กรมส่งเสริมการเกษตร

กรมส่งเสริมการเกษตร
 กรมส่งเสริมการเกษตร
 กรมส่งเสริมการเกษตร

กรมส่งเสริมการเกษตร
 กรมส่งเสริมการเกษตร
 กรมส่งเสริมการเกษตร

กรมส่งเสริมการเกษตร
 กรมส่งเสริมการเกษตร
 กรมส่งเสริมการเกษตร

กรมส่งเสริมการเกษตร
 กรมส่งเสริมการเกษตร
 กรมส่งเสริมการเกษตร

กรมส่งเสริมการเกษตร
 กรมส่งเสริมการเกษตร
 กรมส่งเสริมการเกษตร

กรมส่งเสริมการเกษตร
 กรมส่งเสริมการเกษตร
 กรมส่งเสริมการเกษตร

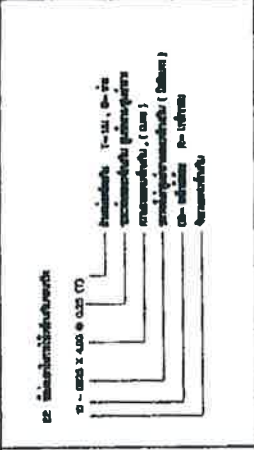
กรมส่งเสริมการเกษตร
 กรมส่งเสริมการเกษตร
 กรมส่งเสริมการเกษตร

กรมส่งเสริมการเกษตร
 กรมส่งเสริมการเกษตร
 กรมส่งเสริมการเกษตร



1. **โครงการ**
 1.1 **วัตถุประสงค์**
 1.2 **ขอบเขต**

2. **รายละเอียดโครงการ**
 2.1 **วัตถุประสงค์**
 2.2 **ขอบเขต**



ประเภท	จำนวน	ราคาต่อหน่วย	รวม
วัสดุ	100	1000	100000
ค่าแรง	50	2000	100000
ค่าเช่า	10	1000	10000
ค่าขนส่ง	5	2000	10000
ค่าอื่น ๆ	10	1000	10000
รวม	180	10000	180000

3. **รายละเอียดโครงการ**
 3.1 **วัตถุประสงค์**
 3.2 **ขอบเขต**

4. **รายละเอียดโครงการ**
 4.1 **วัตถุประสงค์**
 4.2 **ขอบเขต**

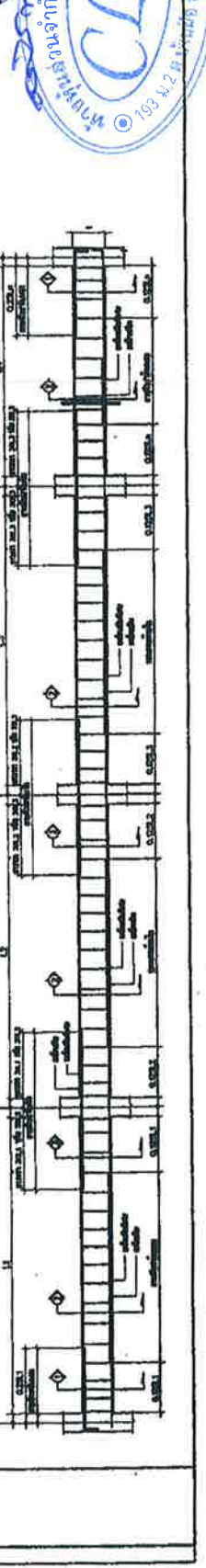


5. **รายละเอียดโครงการ**
 5.1 **วัตถุประสงค์**
 5.2 **ขอบเขต**

6. **รายละเอียดโครงการ**
 6.1 **วัตถุประสงค์**
 6.2 **ขอบเขต**



ประเภท	จำนวน	ราคาต่อหน่วย	รวม
วัสดุ	100	1000	100000
ค่าแรง	50	2000	100000
ค่าเช่า	10	1000	10000
ค่าขนส่ง	5	2000	10000
ค่าอื่น ๆ	10	1000	10000
รวม	180	10000	180000



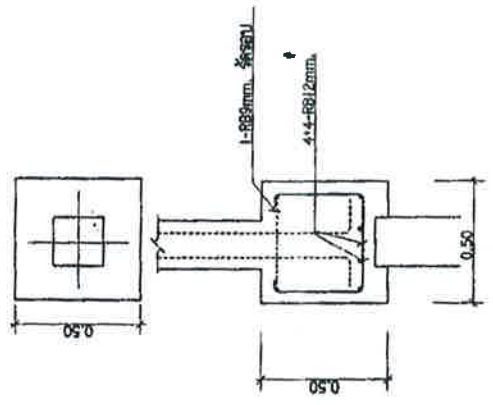
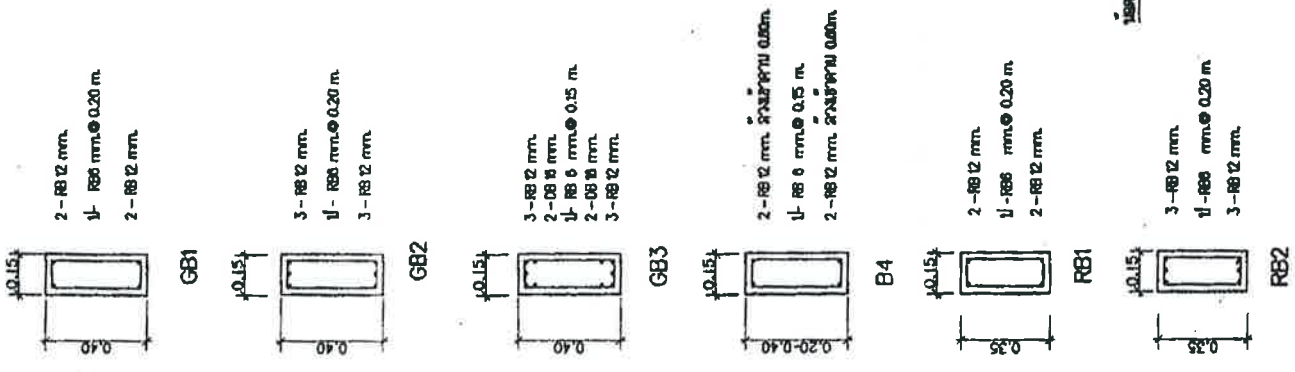


1. ชื่อสถาบันการศึกษา
 2. ชื่อวิชา
 3. ชื่อผู้สอน
 4. ชื่อผู้เรียน
 5. ชื่ออาจารย์ที่ปรึกษา
 6. ชื่ออาจารย์ที่สอน
 7. ชื่ออาจารย์ที่ประเมินผล
 8. ชื่ออาจารย์ที่ตรวจข้อสอบ
 9. ชื่ออาจารย์ที่คุมสอบ
 10. ชื่ออาจารย์ที่ออกข้อสอบ
 11. ชื่ออาจารย์ที่ตรวจข้อสอบ
 12. ชื่ออาจารย์ที่ประเมินผล
 13. ชื่ออาจารย์ที่สอน
 14. ชื่ออาจารย์ที่ปรึกษา
 15. ชื่ออาจารย์ที่สอน
 16. ชื่ออาจารย์ที่ประเมินผล
 17. ชื่ออาจารย์ที่สอน
 18. ชื่ออาจารย์ที่ปรึกษา
 19. ชื่ออาจารย์ที่สอน
 20. ชื่ออาจารย์ที่ประเมินผล

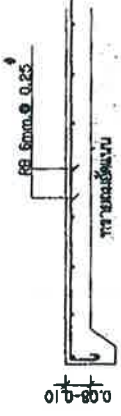
ขยายฐานราก

2. กรณีออกแบบเสริม (เมื่อรับน้ำหนักโดยตัว ชั้นใต้ดิน)

1. กรณีใช้ตัวรับน้ำหนัก (ตัวต้องมีแรงดันไม่ต่ำกว่า 10,000 กก./ม²)

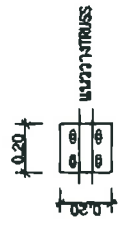


แบบขยายฐานราก F1=F2
มาตราส่วน 1:20



(GS)

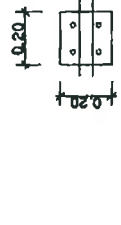
แบบขยายฐานราก F2
มาตราส่วน 1:20



PLATEเหล็ก 0.20x0.20 ม.



แบบขยายหัวเสา(FREE)
มาตราส่วน 1:20



PLATEเหล็ก 0.20x0.20 ม.



แบบขยายหัวเสา(FIX)
มาตราส่วน 1:20



1. ชื่อวิชา
 2. ชื่อผู้สอน
 3. ชื่อผู้เรียน
 4. ชื่ออาจารย์ที่ปรึกษา
 5. ชื่ออาจารย์ที่สอน
 6. ชื่ออาจารย์ที่ประเมินผล
 7. ชื่ออาจารย์ที่สอน
 8. ชื่ออาจารย์ที่ปรึกษา
 9. ชื่ออาจารย์ที่สอน
 10. ชื่ออาจารย์ที่ประเมินผล

แบบขยายเสา C=C2 ยาวตลอด
มาตราส่วน 1:20

แบบขยายหัวเสา(FIX)
มาตราส่วน 1:20

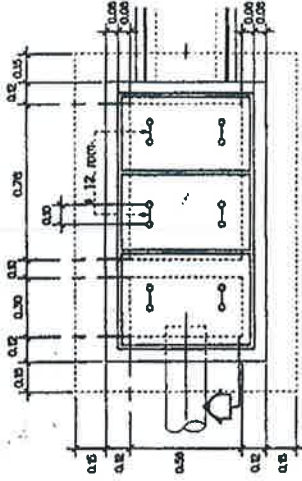
หน้า 1 จาก 1



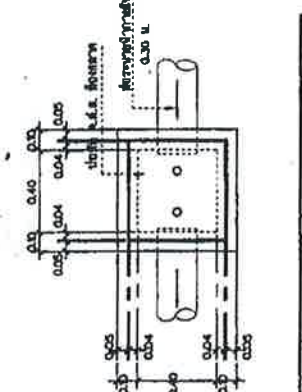
กรมควบคุมโรค
 กระทรวงสาธารณสุข
 ๑ อาคารปฏิบัติการพิเศษ
 ถนนวิภาวดีรังสิต ๕๐ กม.
 แขวงจตุจักร กรุงเทพฯ ๑๐๑
 โทร. ๐๒-๕๕๕-๕๕๕
 โทรสาร ๐๒-๕๕๕-๕๕๕

1. วัตถุประสงค์
 2. วัสดุที่ใช้
 3. ระยะเวลา
 4. สถานที่
 5. ผู้รับผิดชอบ
 6. หน่วยงาน
 7. งบประมาณ
 8. หมายเหตุ

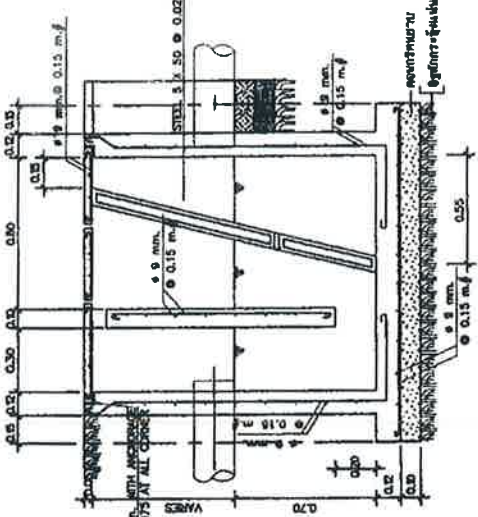
9. วันที่
 10. ชื่อ
 11. ตำแหน่ง
 12. หน่วยงาน



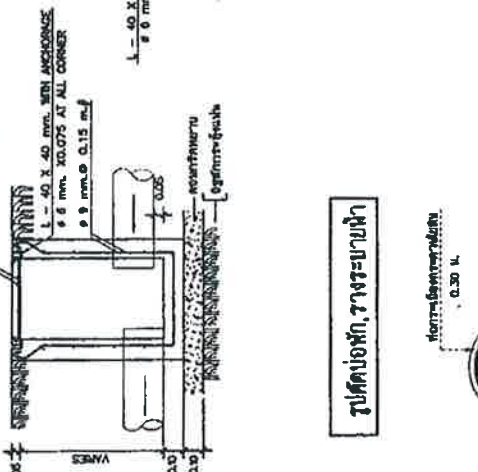
แผนท่อระบายและชัก



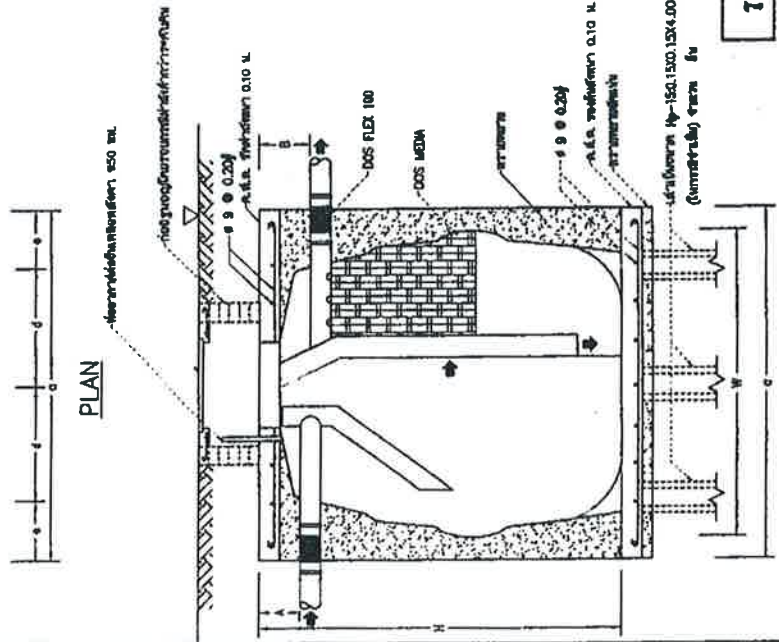
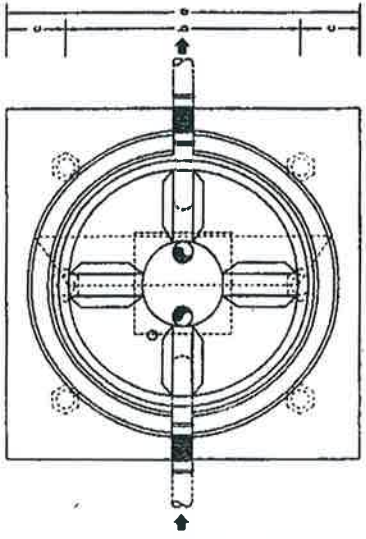
แผนท่อระบาย, ชักและวางระบงชัก



รูปตัด ท่อระบายและชัก



รูปตัดหลัก, วางระบงชัก



PLAN

SECTION

รูปตัดท่อระบายชัก

แผนท่อระบายชัก

รูปตัดท่อระบายชัก

